



colima
LATE PARA TODOS
GOBIERNO DEL ESTADO

**CONSEJO ESTATAL DE FOMENTO ECONÓMICO
XXXV Reunión Ordinaria**

SECRETARÍA DE FOMENTO ECONÓMICO

Colima, Col., julio 22 de 2010



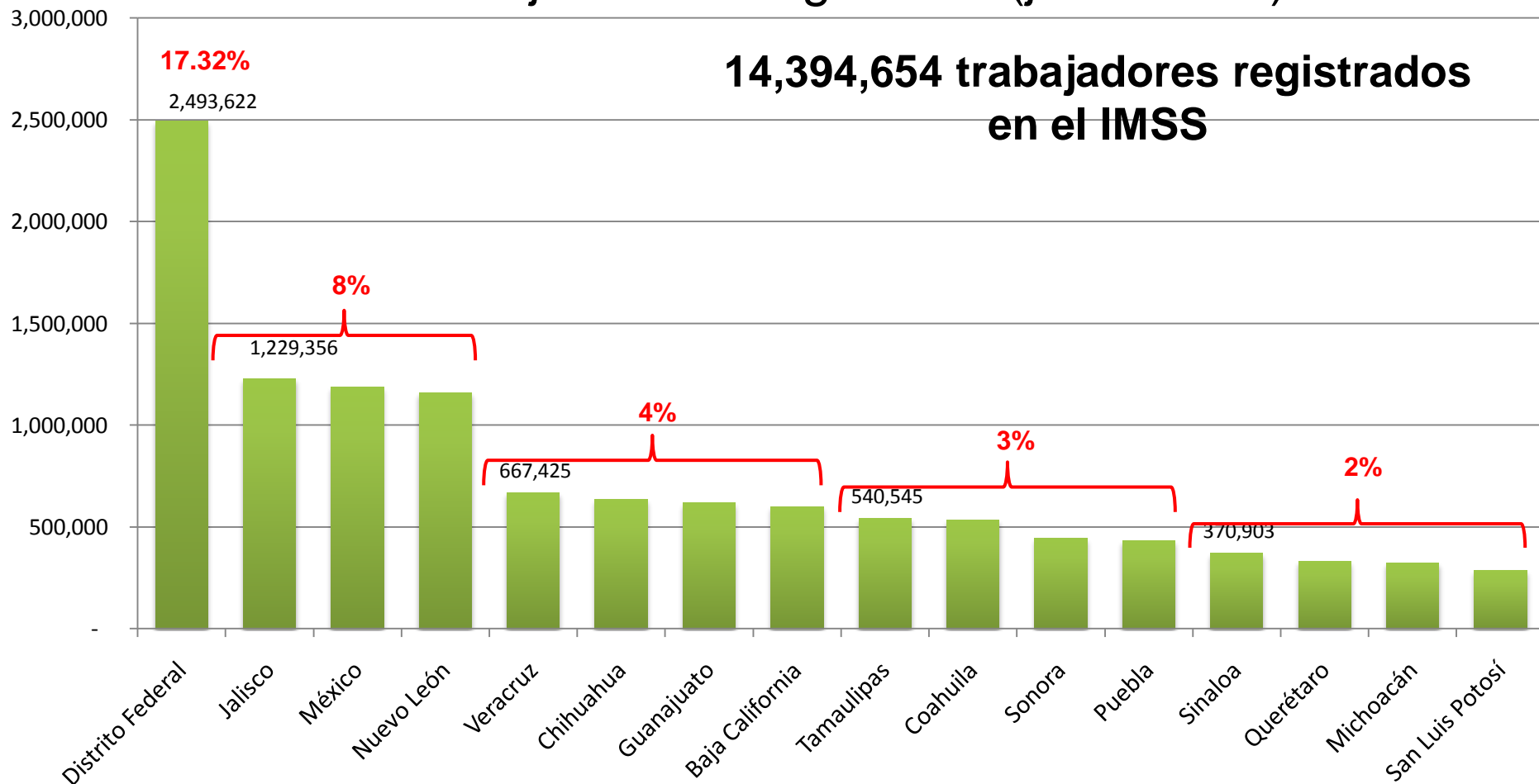
colima
LATE PARA TODOS
GOBIERNO DEL ESTADO

EFICIENCIA EN LA GENERACIÓN DE EMPLEO DE LOS ESTADOS MEXICANOS

Situación actual del empleo formal

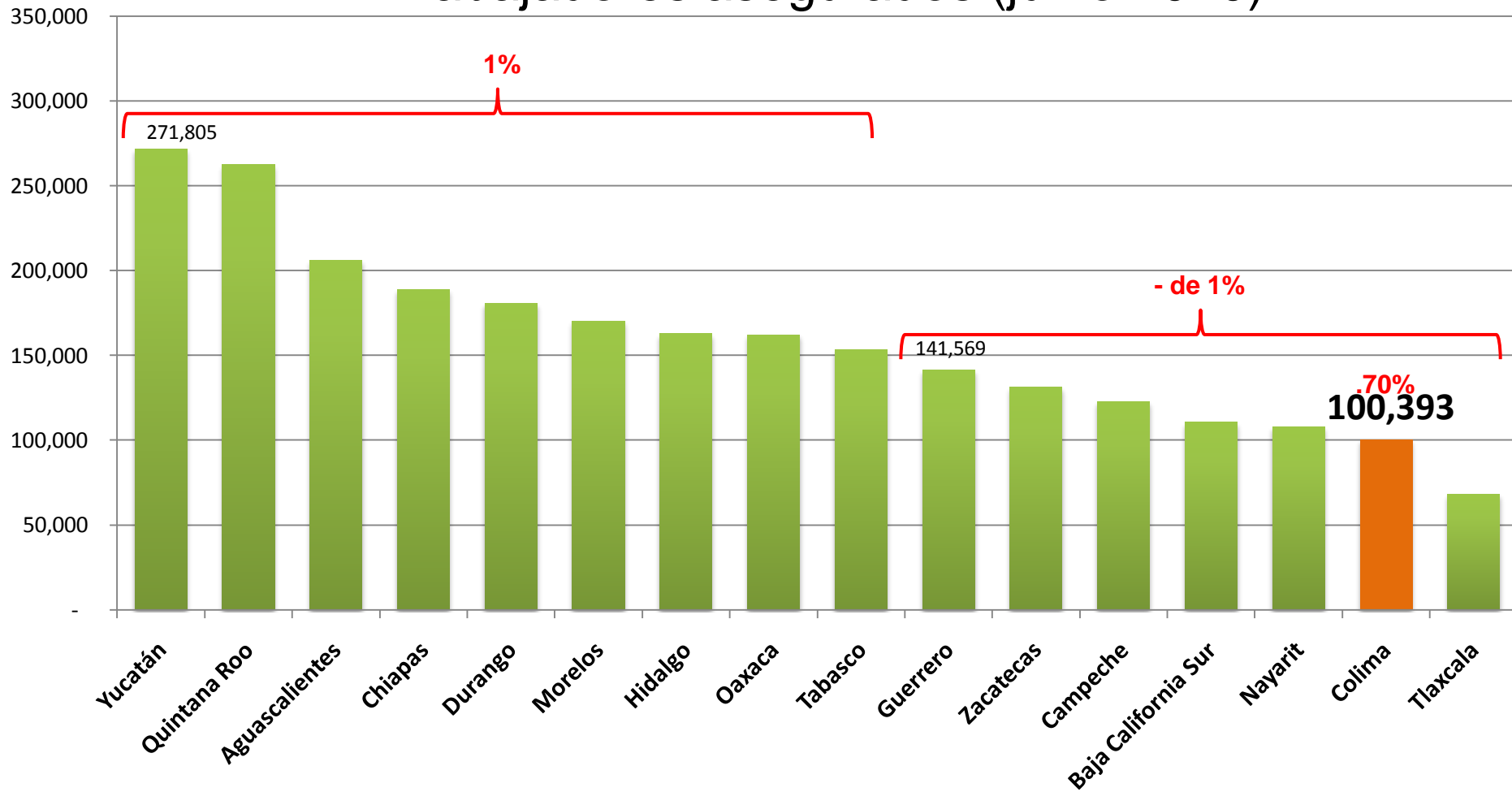
Trabajadores asegurados (junio 2010)

14,394,654 trabajadores registrados en el IMSS



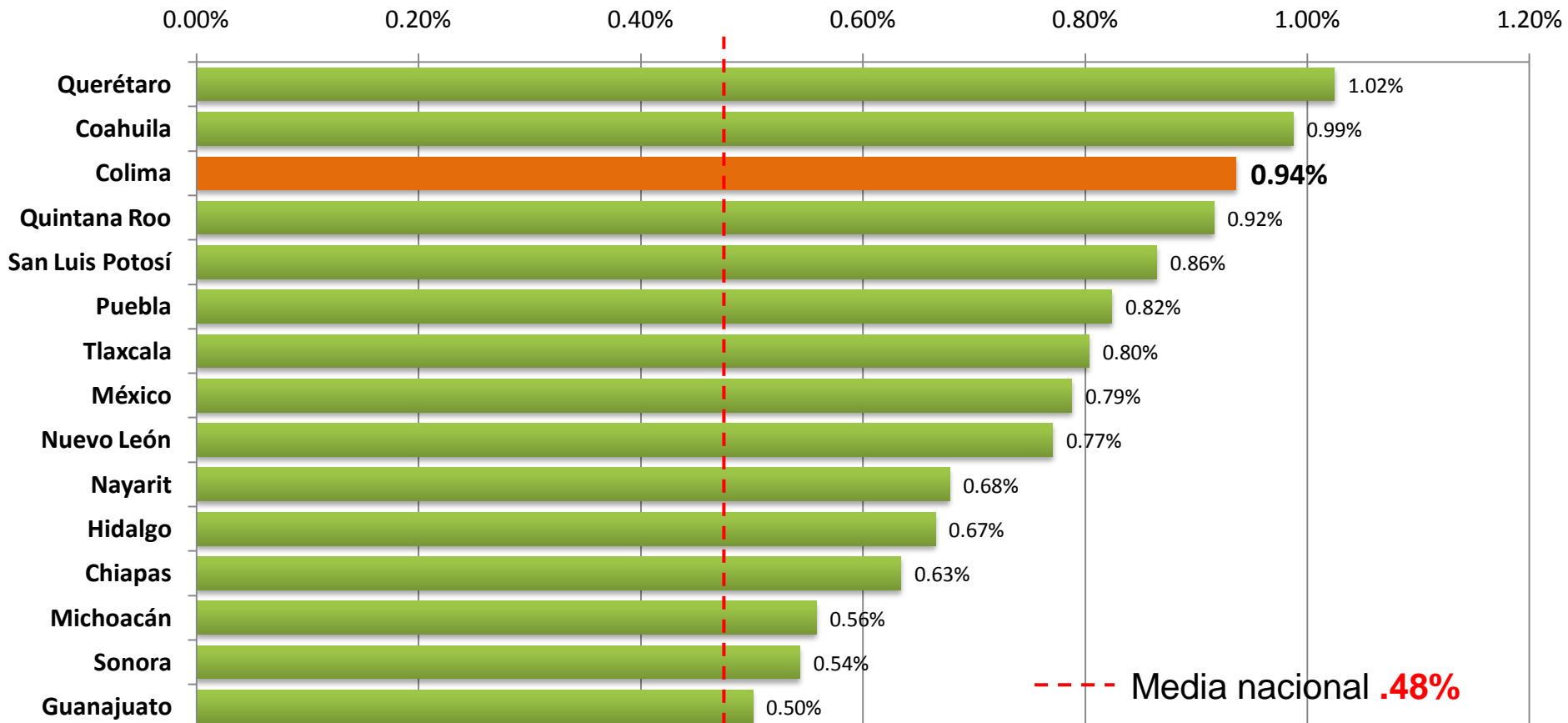
Situación actual del empleo formal

Trabajadores asegurados (junio 2010)



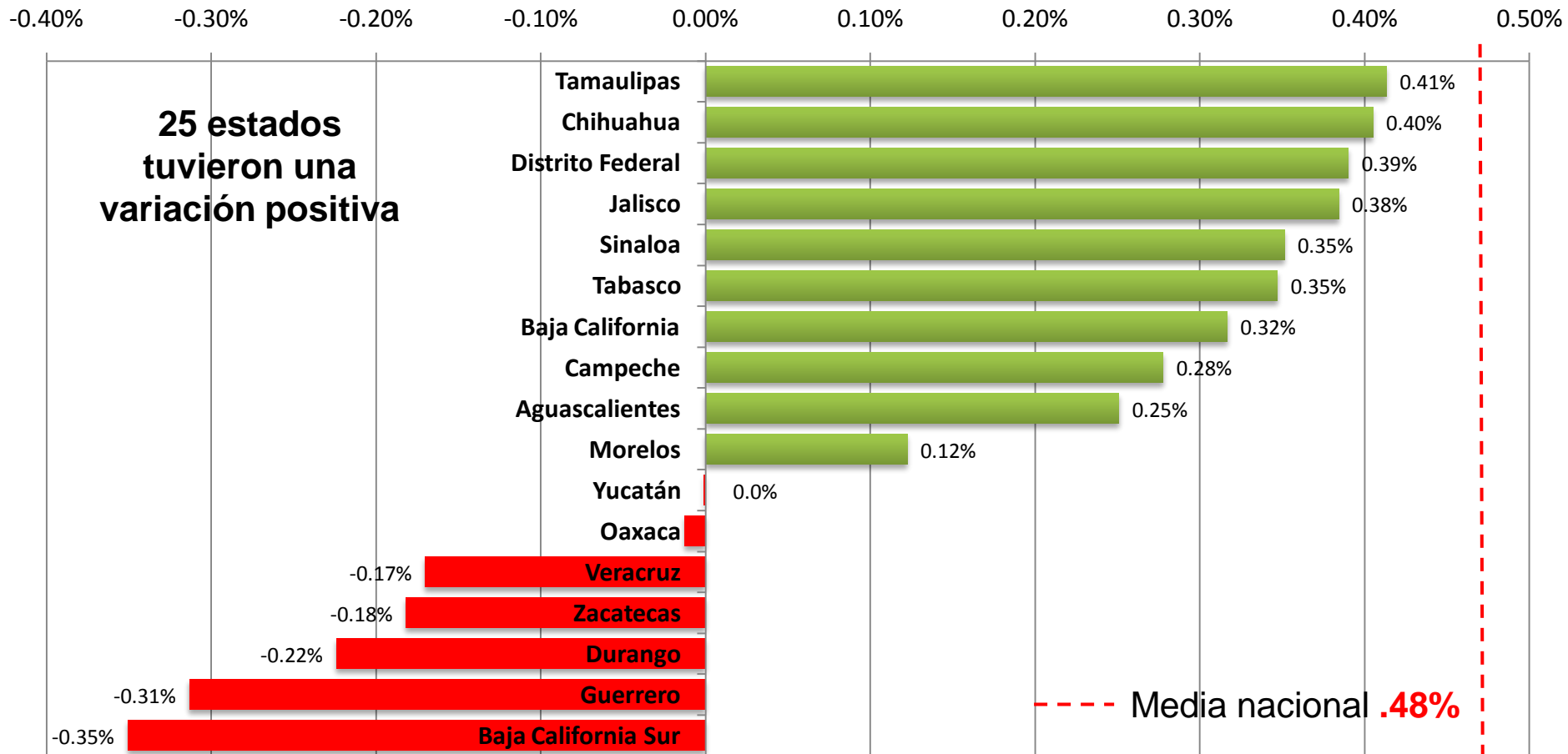
Situación actual del empleo formal

Trabajadores asegurados (variación % mensual mayo – junio 2010)



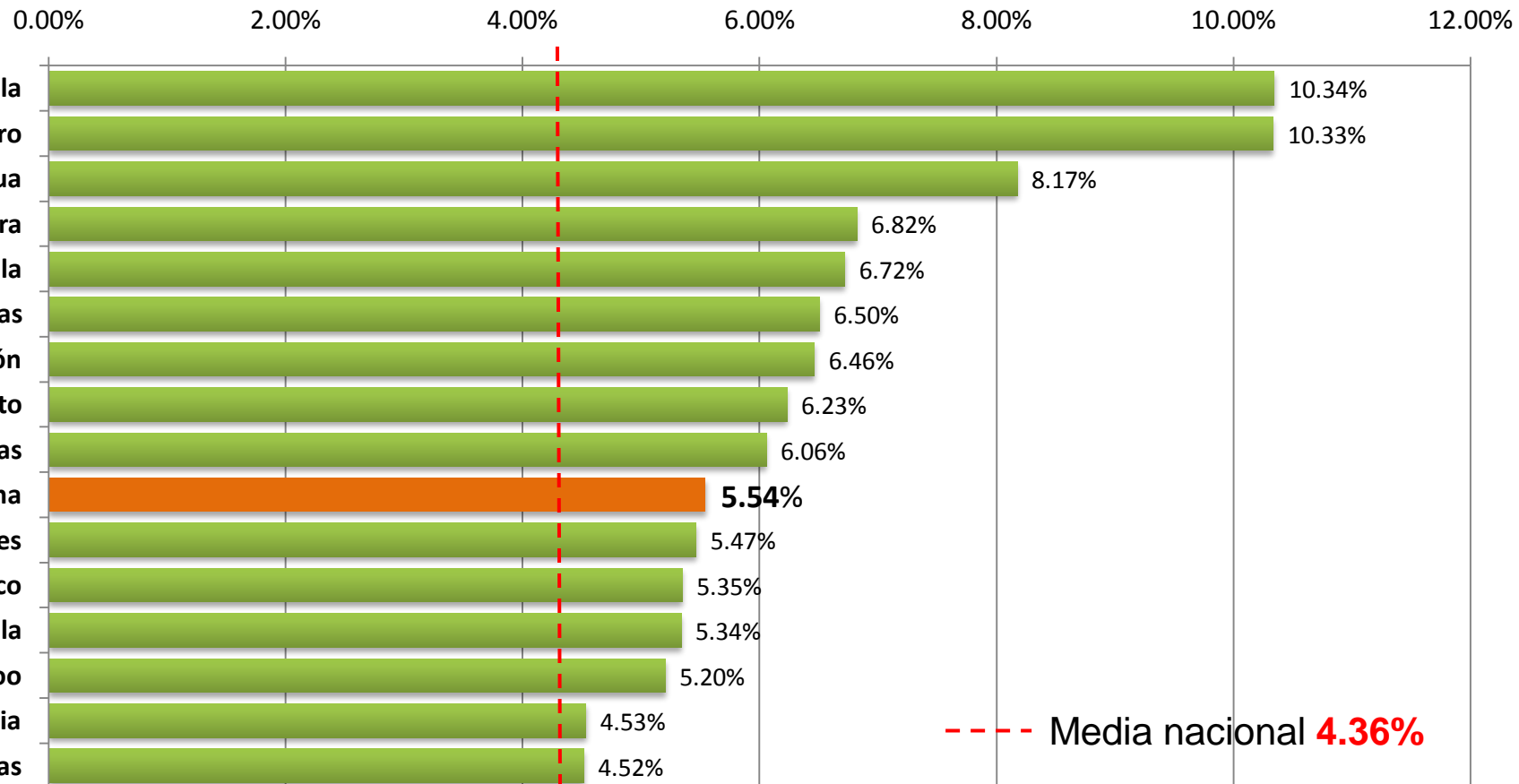
Situación actual del empleo formal

Trabajadores asegurados (variación % mensual mayo – junio 2010)



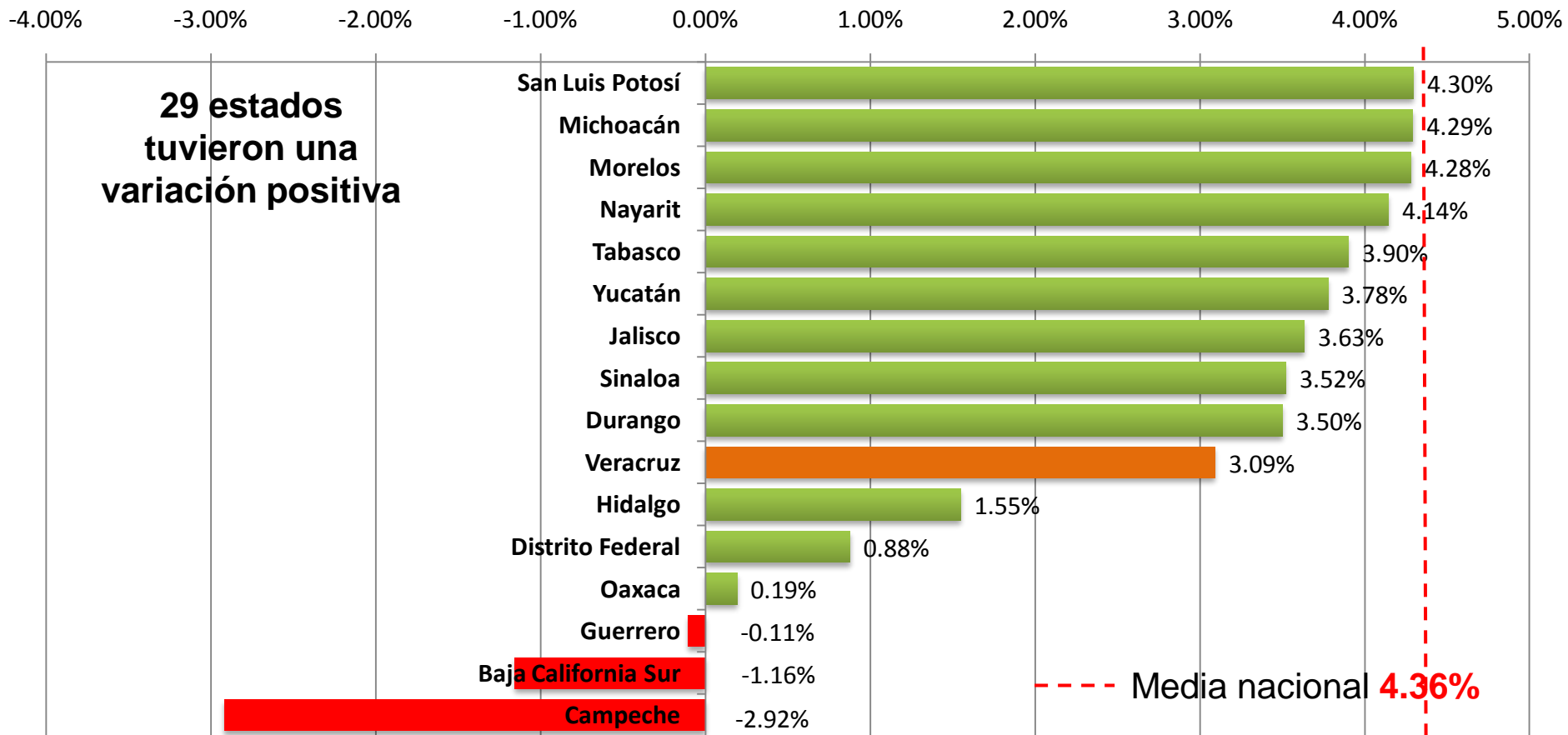
Situación actual del empleo formal

Trabajadores asegurados (variación % anual junio 09– junio 10)



Situación actual del empleo formal

Trabajadores asegurados (variación % anual junio 09– junio 10)

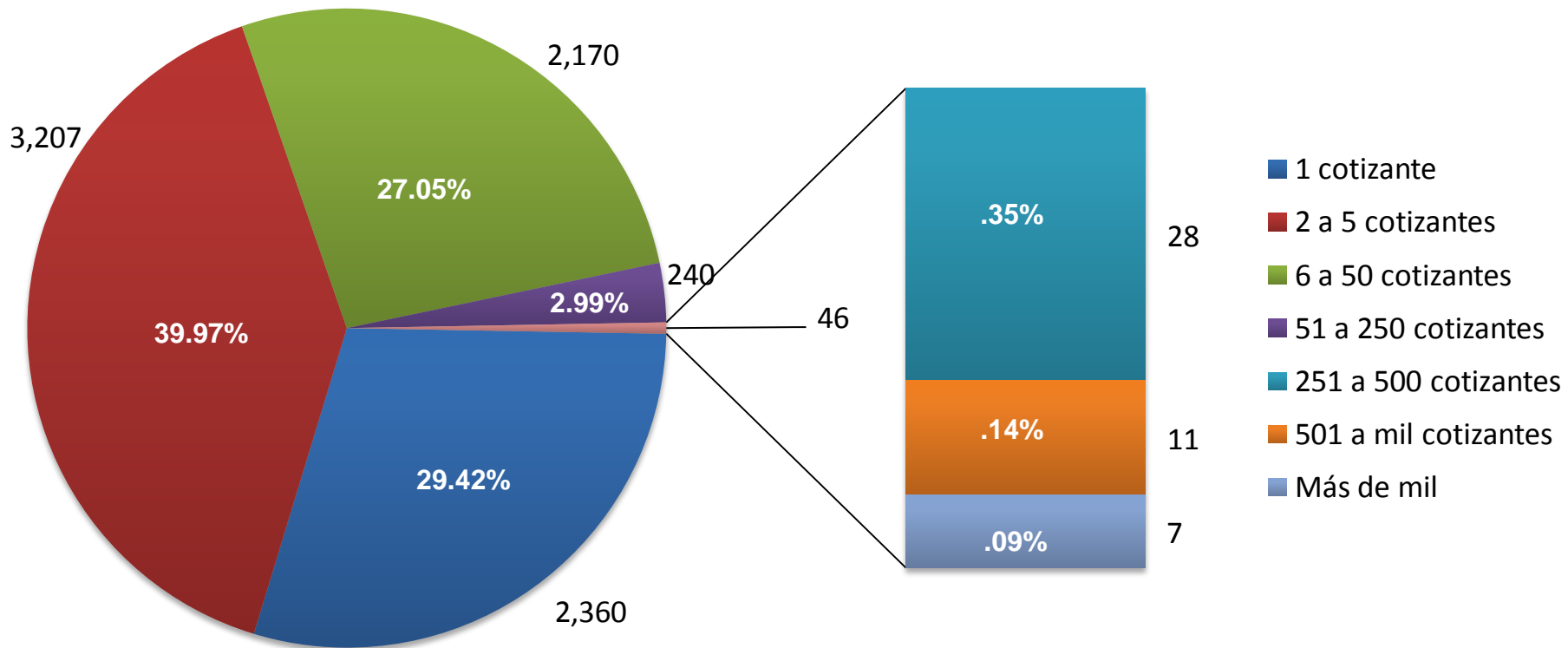




colima
LATE PARA TODOS
GOBIERNO DEL ESTADO

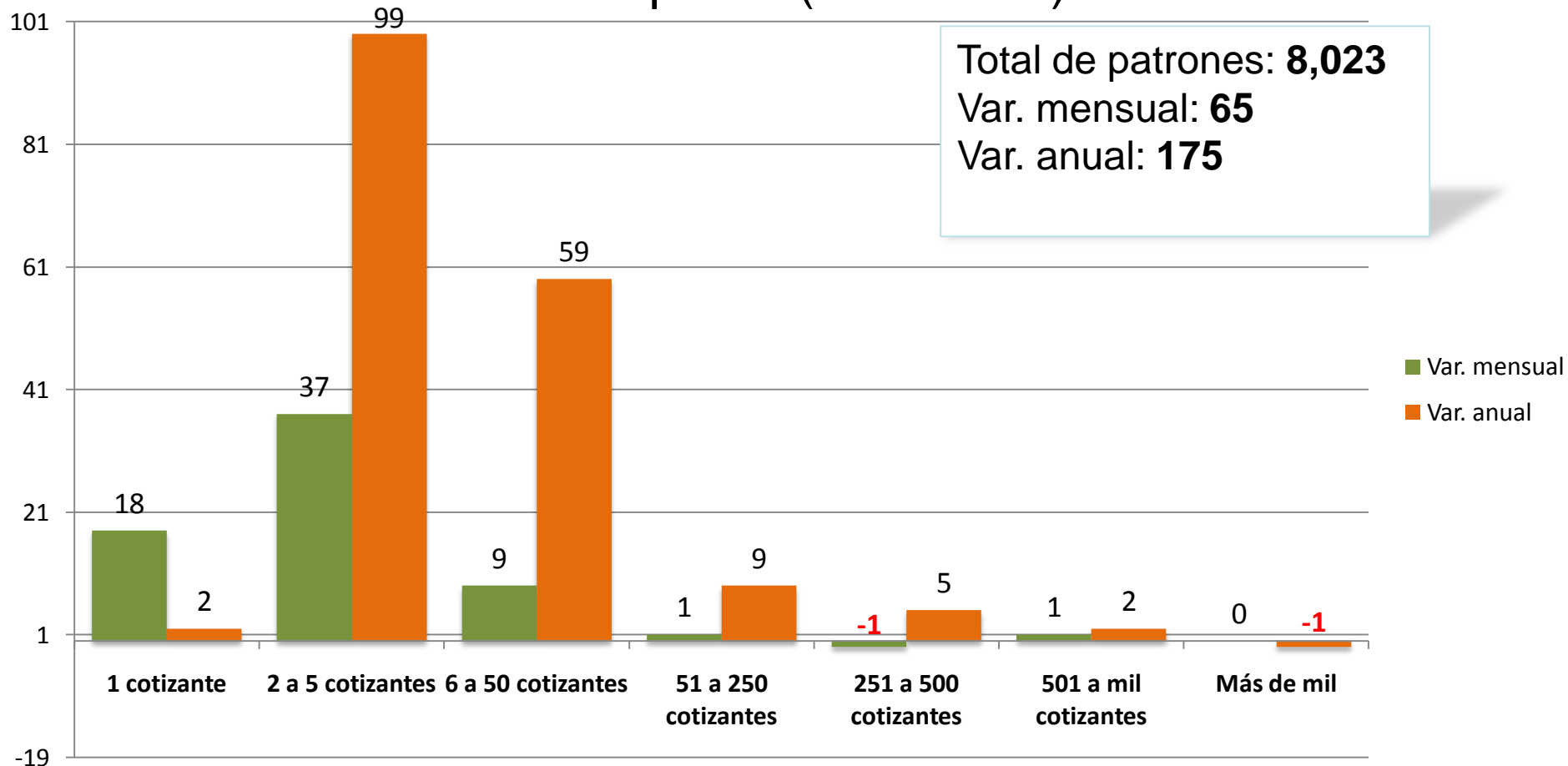
Situación actual del empleo formal

Estructura de patrones por tamaño de empresa (abril 2010)



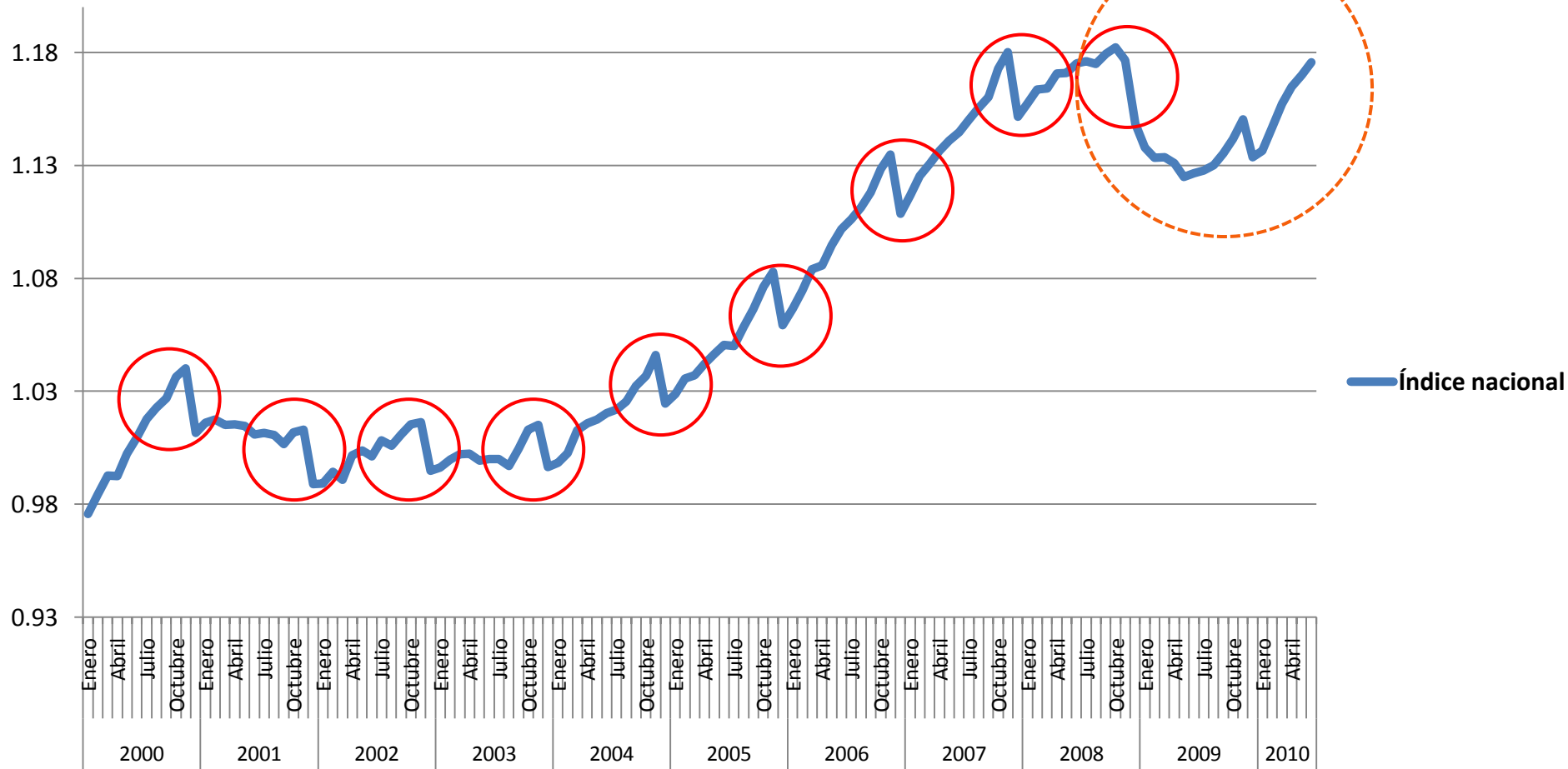
Situación actual del empleo formal

Variación mensual y anual de patrones según tamaño de empresa (abril 2010)



Situación actual del empleo formal

Índice de empleo formal (base junio 2003=1)



Estacionalidad

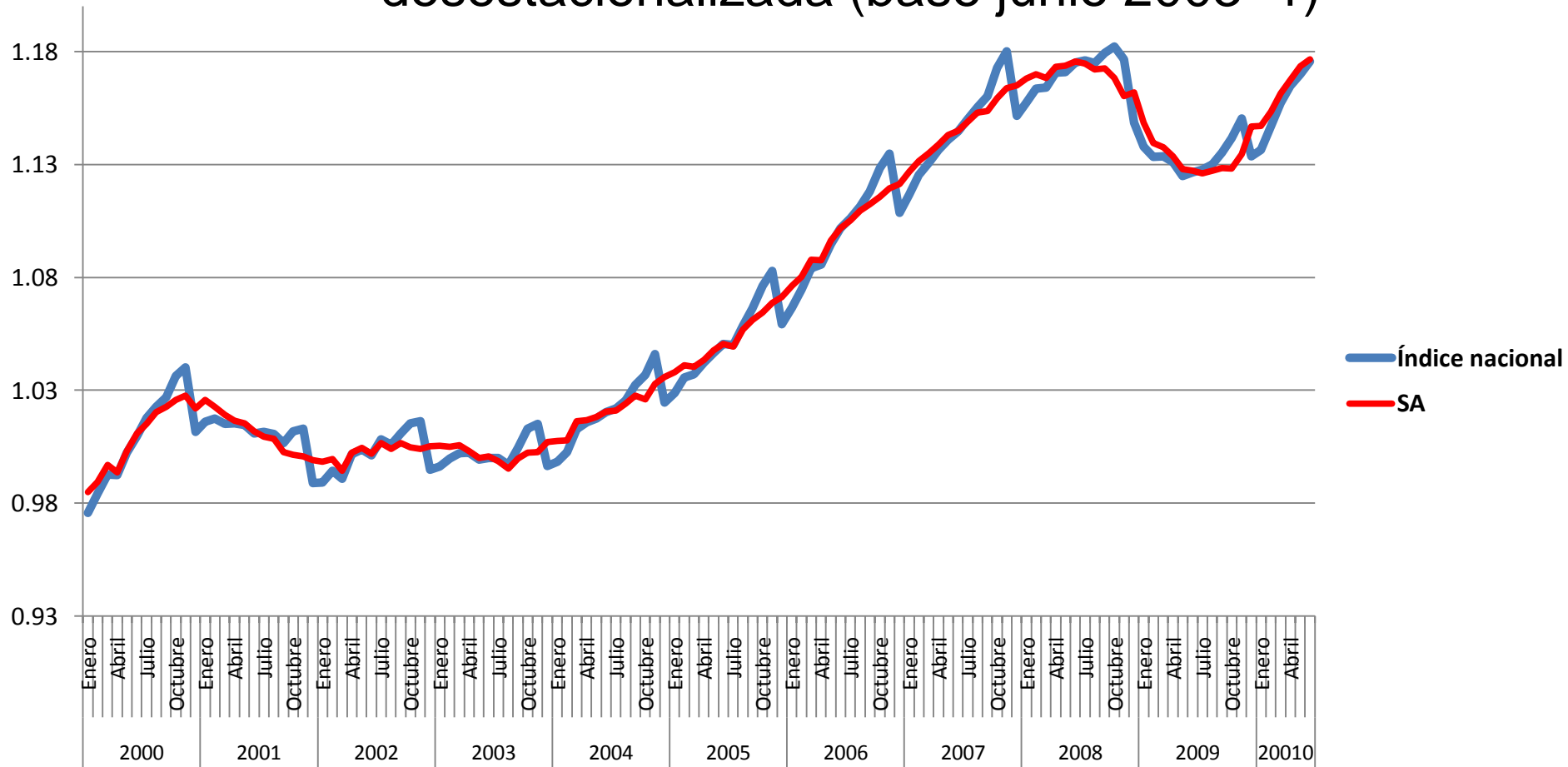
- La estacionalidad se refiere a fluctuaciones en períodos menores a un año (mensual, bimensual, trimestral, entre otros), las cuales generalmente se repiten año a año.
- En general, todas las series de frecuencia inferior a la anual presentan en mayor o menor medida estacionalidad.
- Además, la estacionalidad es uno de los cuatro componentes que no son directamente observables del enfoque clásico de series de tiempo en los que puede descomponerse, entre ellos, tendencia, ciclo, e irregularidad.

...Estacionalidad

- **Tendencia:** capta el comportamiento suavizado a largo plazo de la serie, períodos mayores a los 8 años.
- **Ciclo:** representa las oscilaciones de la serie a largo plazo, que no son estrictamente periódicas. Su evolución obedece a causas exógenas pero determinables.
- **Irregularidad:** son oscilaciones no predecibles o eventos accidentales de la serie; no tienen carácter repetitivo por lo que no poseen periodicidad. .

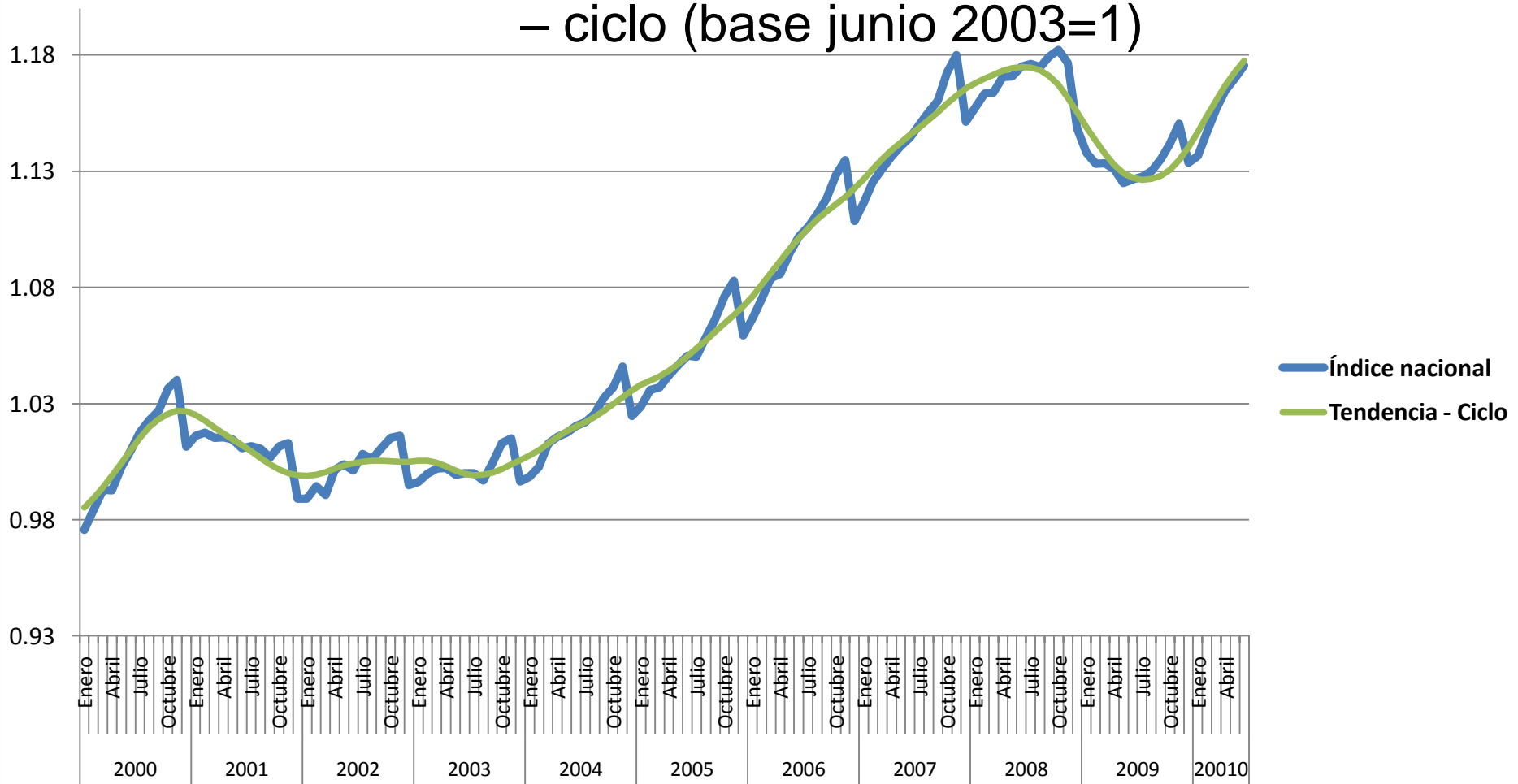
Situación actual del empleo formal

Índice de empleo formal nacional y serie desestacionalizada (base junio 2003=1)



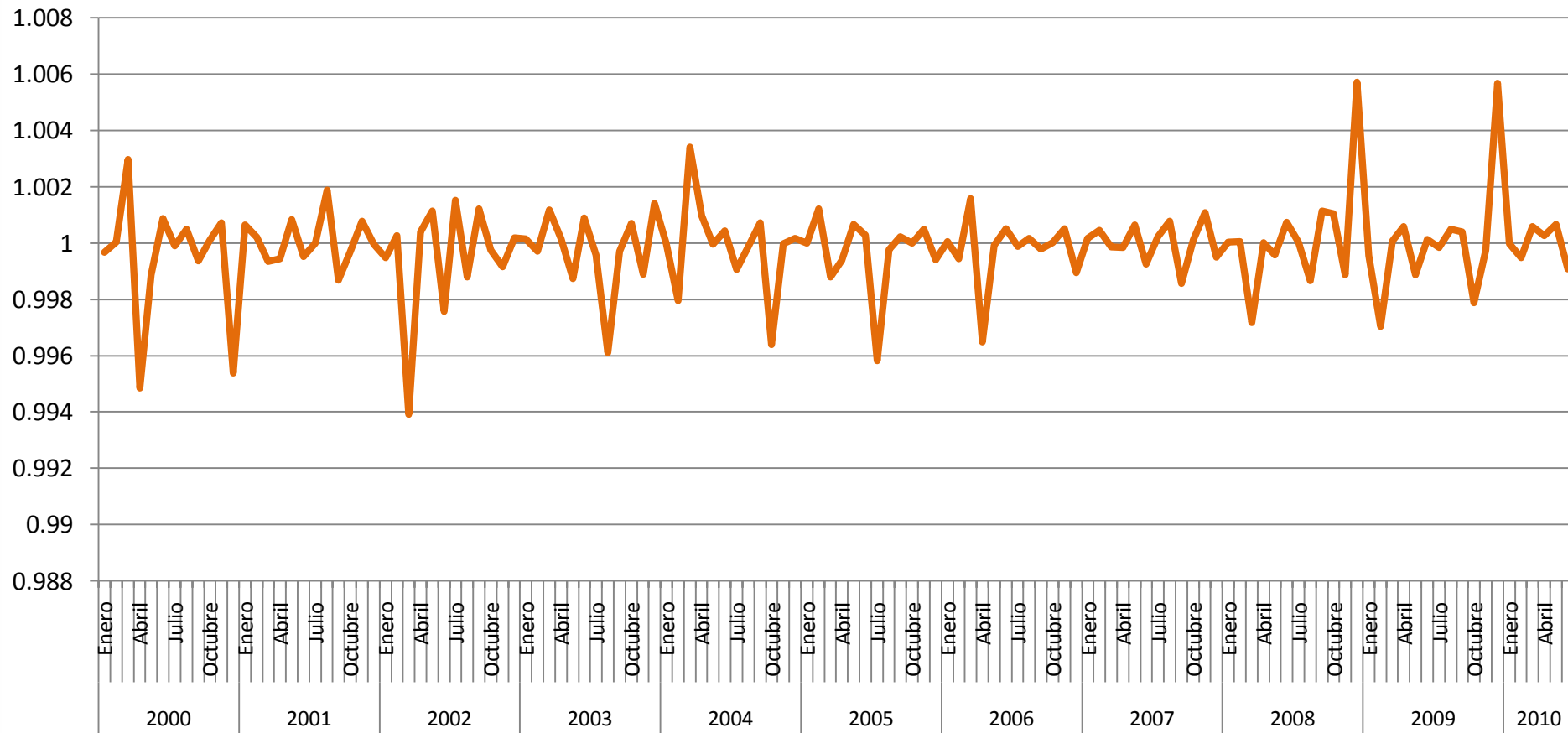
Situación actual del empleo formal

Índice de empleo formal nacional y su tendencia
– ciclo (base junio 2003=1)



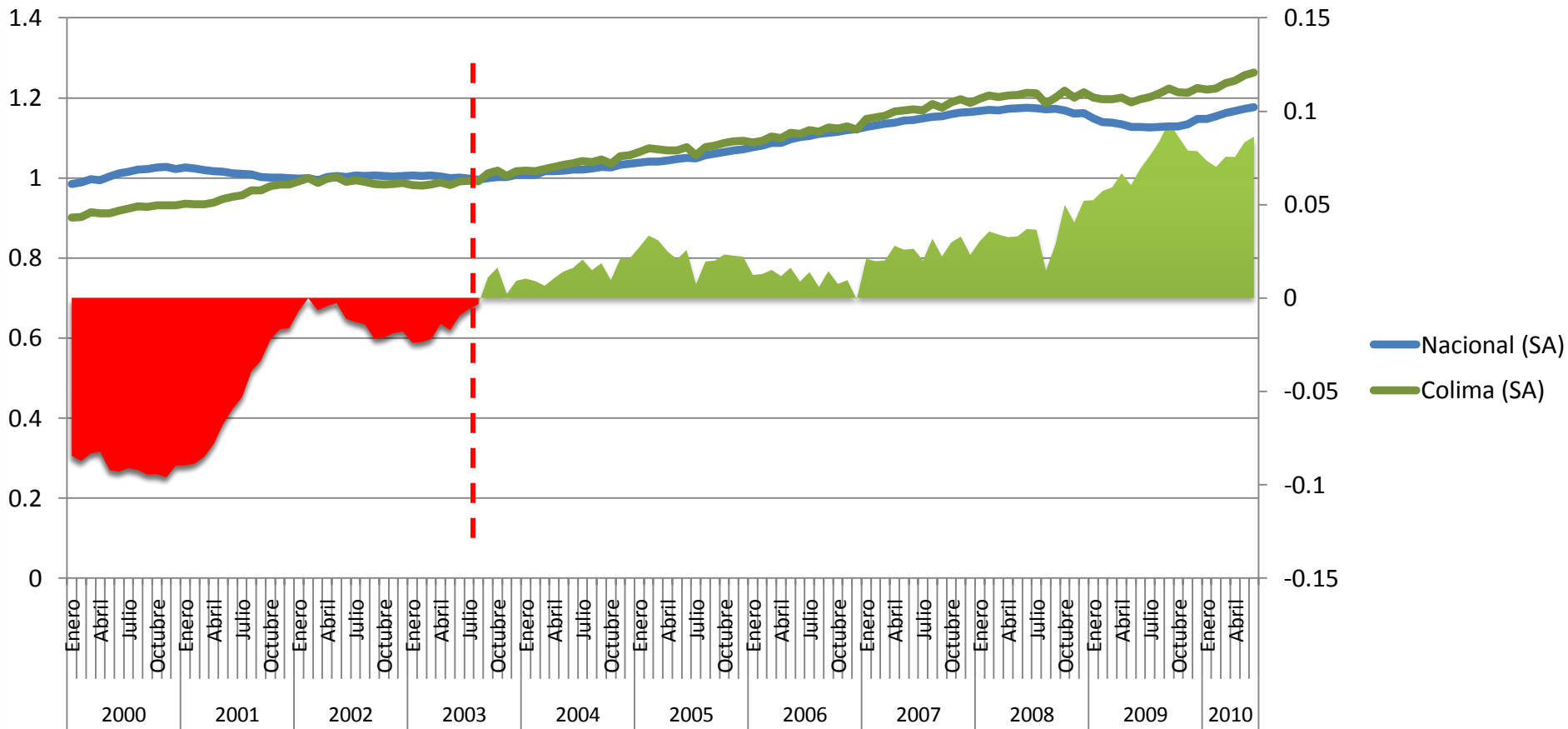
Situación actual del empleo formal

Irregularidad del Índice de empleo formal nacional (base junio 2003=1)



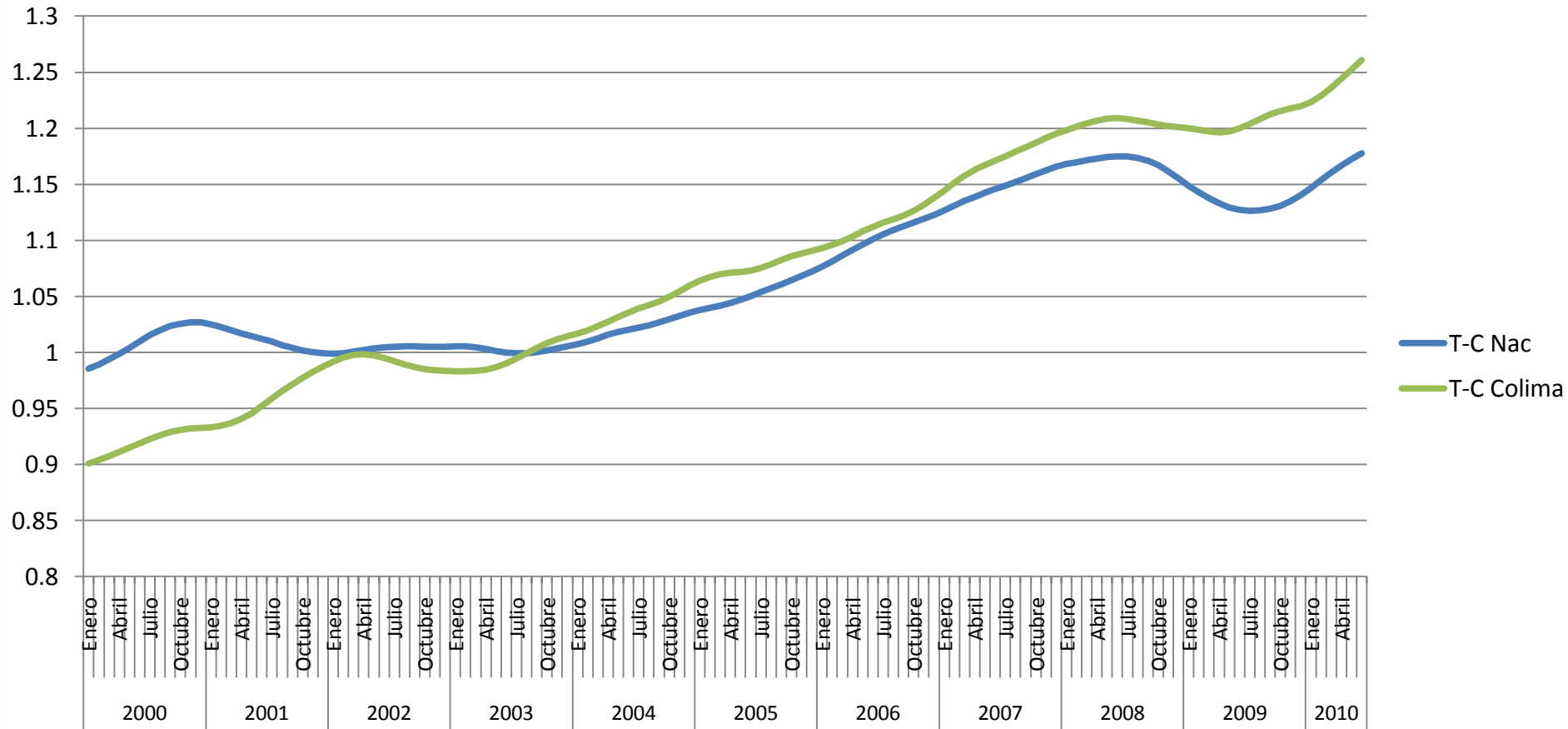
Situación actual del empleo formal

Evolución del empleo formal nacional vs. estatal
(Índice de empleo formal, base junio 2003=1)



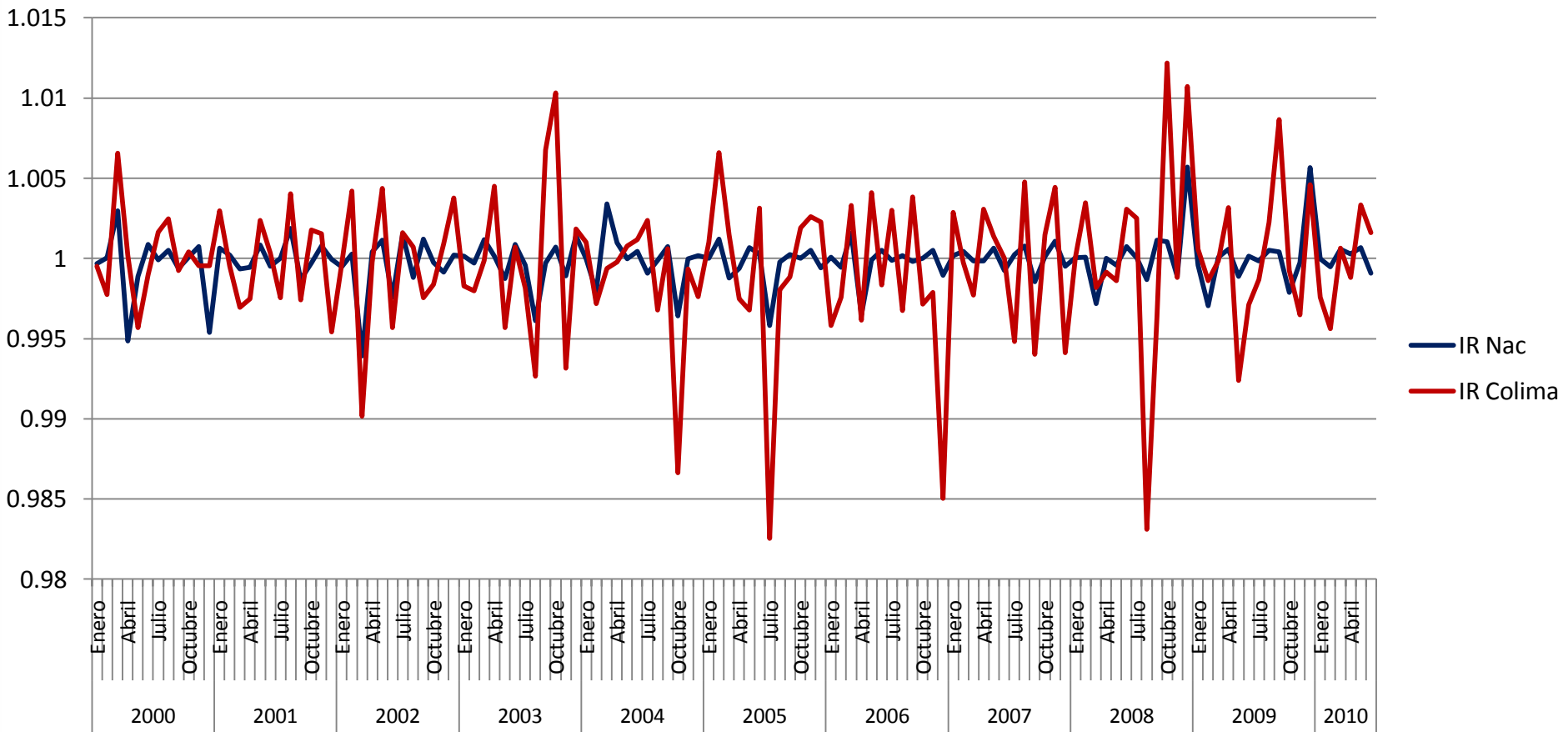
Situación actual del empleo formal

Tendencia – Ciclo del Índice de empleo formal nacional vs. estatal (base junio 2003=1)



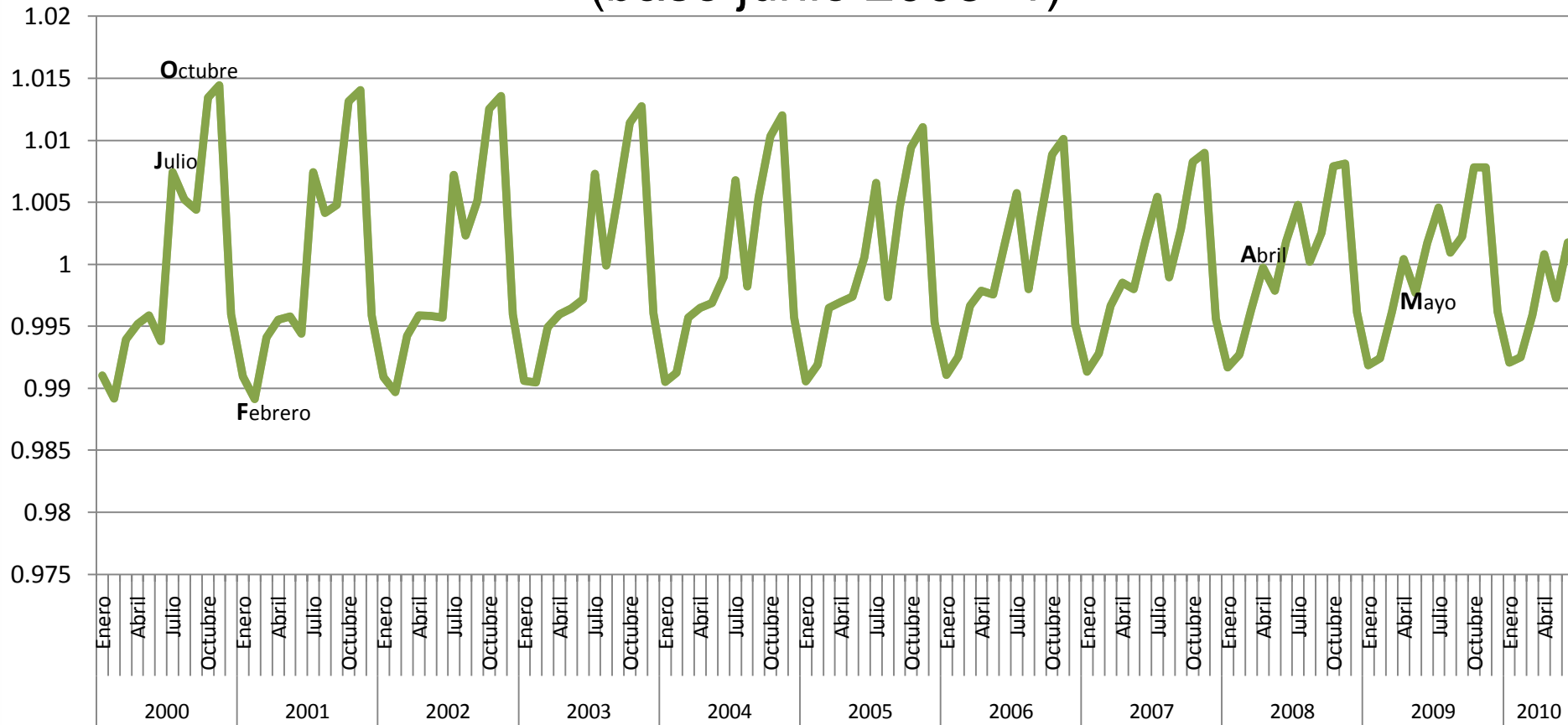
Situación actual del empleo formal

Irregularidad del Índice de empleo formal nacional vs. estatal
(base junio 2003=1)



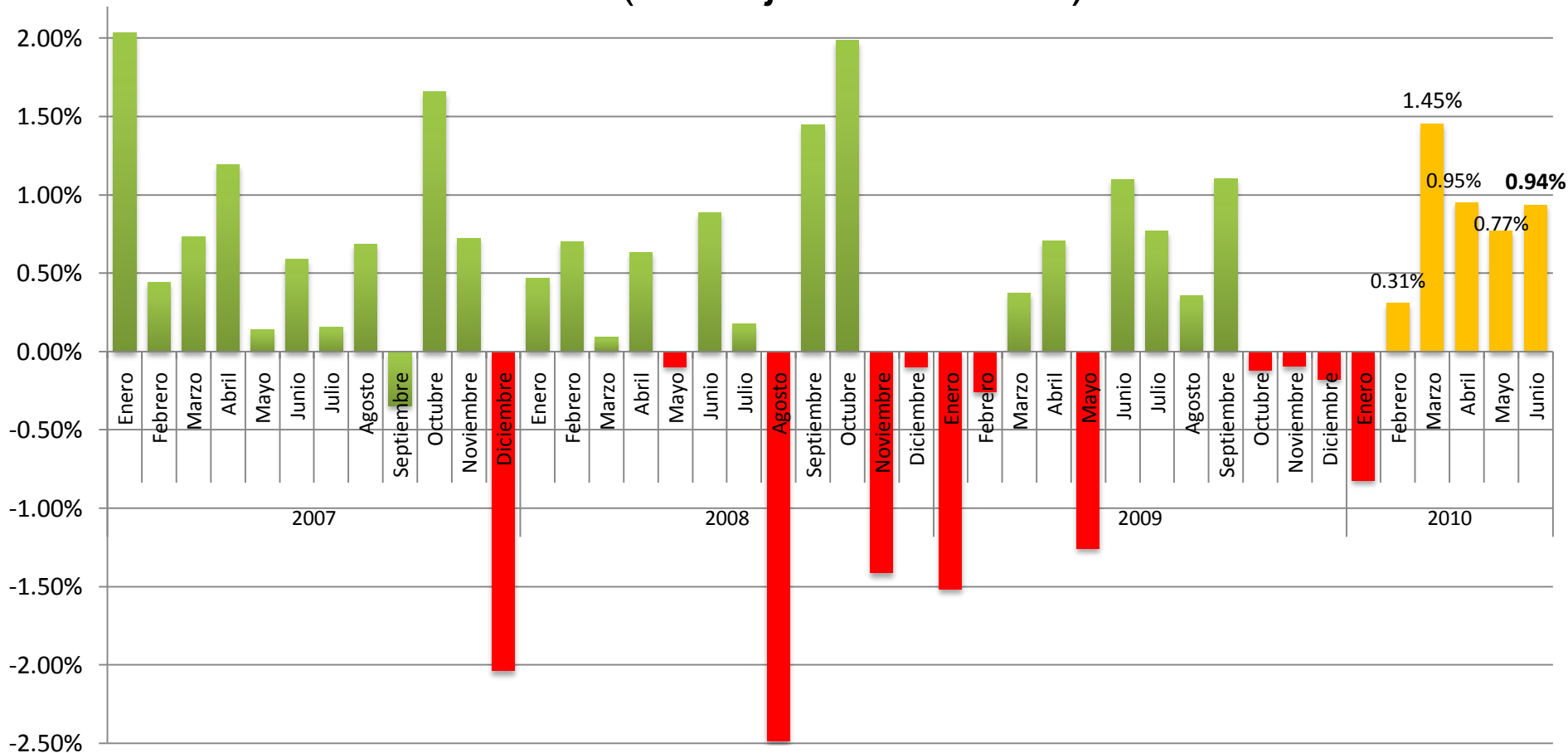
Situación actual del empleo formal

Factores de estacionalidad del Índice de empleo formal de Colima (base junio 2003=1)

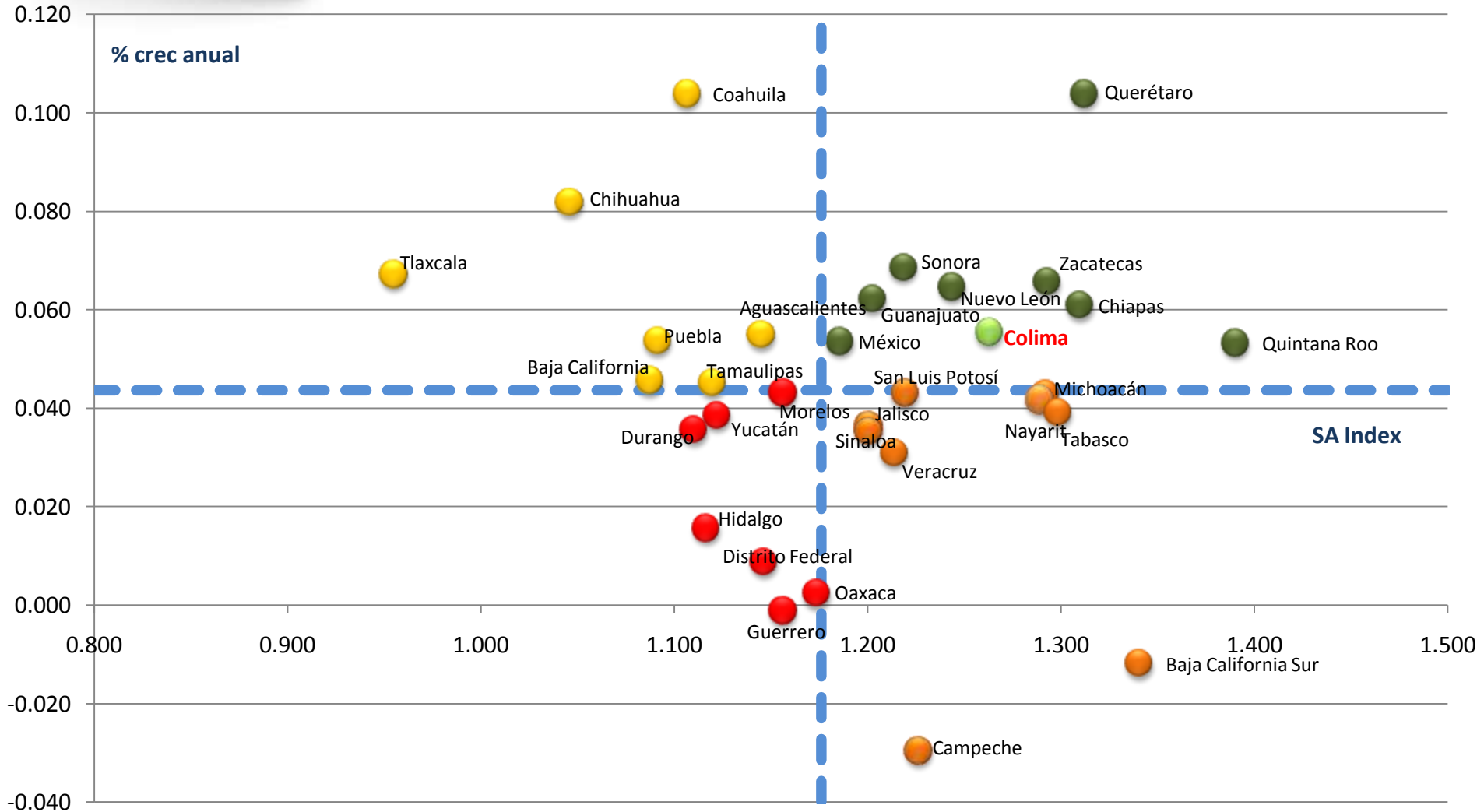


Situación actual del empleo formal

Variación % mensual del Índice de empleo formal
(base junio 2003=1)



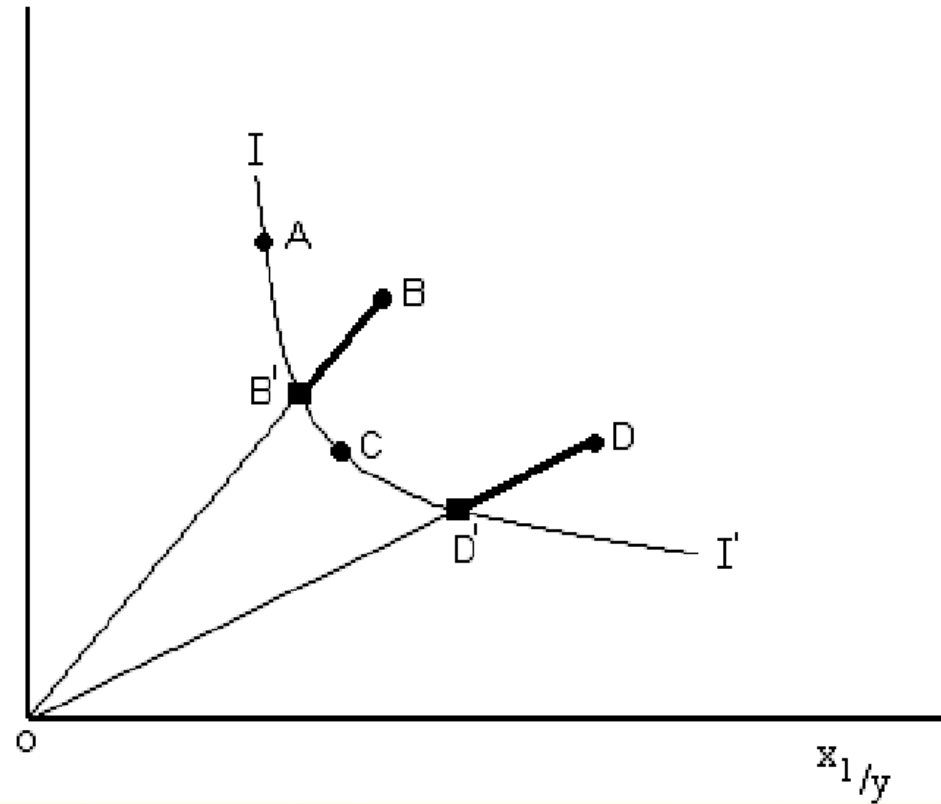
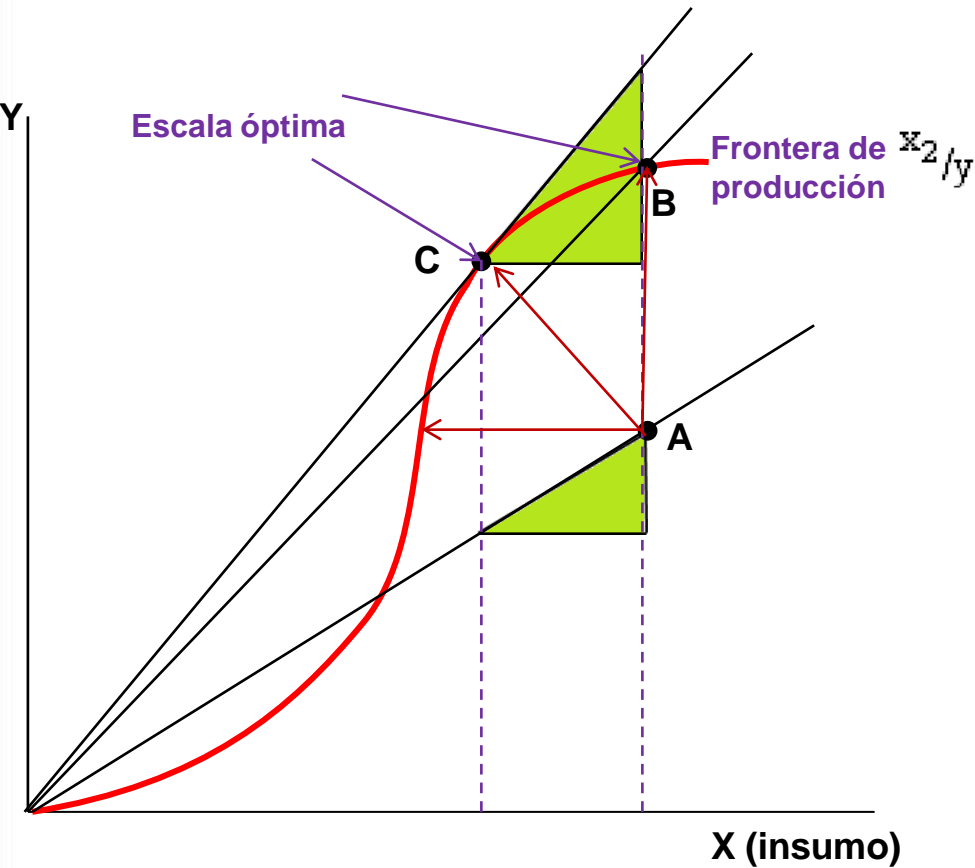
Situación actual del empleo formal



Eficiencia en la generación de empleo

- El concepto de eficiencia está relacionado con la economía de recursos.
- Es frecuente definir la eficiencia como la relación entre los resultados obtenidos (outputs) y los recursos utilizados (inputs).
- La eficiencia es una magnitud multidimensional.
- ¿Cómo medir la eficiencia?

Eficiencia en la generación de empleo



Eficiencia en la generación de empleo

- Cinco modelos de eficiencia

1. $Y_1 + Y_2 = X_1 + X_2 + X_3$

2. $Y_1 + Y_3 = X_1 + X_2 + X_3$

3. $Y_1 = X_1 + X_2 + X_3$

4. $Y_2 = X_1 + X_2 + X_3$

5. $Y_3 = X_1 + X_2 + X_3$

Productos:

$Y_1 = \text{IMSS}$

$Y_2 = \text{Población ocupada total}$

$Y_3 = \text{Población ocupada sin informalidad}$

Insumos:

$X_1 = \text{PEA}$

$X_2 = \text{Unidades económicas}$

$X_3 = \text{PIB 2008}$

$X_4 = \text{Población total}$

Eficiencia en la generación de empleo

Ranking según modelo completo: $Y_1 + Y_2 = X_1 + X_2 + X_3$

Estados	Ranking	Estados	Ranking
Nuevo León	1	Jalisco	17
Chiapas	2	Michoacán	18
Quintana Roo	3	San Luis Potosí	19
Baja California	4	Morelos	20
Distrito Federal	5	Aguascalientes	21
Yucatán	6	Tamaulipas	22
Oaxaca	7	Puebla	23
Sinaloa	8	Hidalgo	24
Chihuahua	9	Coahuila	25
Colima	10	Guanajuato	26
Campeche	11	Durango	27
Querétaro	12	Sonora	28
Guerrero	13	Tabasco	29
Nayarit	14	Zacatecas	30
Veracruz	15	México	31
Baja California Sur	16	Tlaxcala	32

Eficiencia en la generación de empleo

Ranking según modelo IMSS: $Y_1 = X_1 + X_2 + X_3$

Estados	Ranking	Estados	Ranking
Nuevo León	1	Zacatecas	17
Distrito Federal	2	Guanajuato	18
Baja California	3	San Luis Potosí	19
Chihuahua	4	Morelos	20
Querétaro	5	Veracruz	21
Baja California Sur	6	Durango	22
Aguascalientes	7	Michoacán	23
Coahuila	8	México	24
Yucatán	9	Tlaxcala	25
Quintana Roo	10	Puebla	26
Colima	11	Campeche	27
Sonora	12	Hidalgo	28
Jalisco	13	Oaxaca	29
Sinaloa	14	Chiapas	30
Nayarit	15	Guerrero	31
Tamaulipas	16	Tabasco	32

Eficiencia en la generación de empleo

Ranking según modelo PO: $Y_2 = X_1 + X_2 + X_3$

Estados	Ranking	Estados	Ranking
Chiapas	1	Jalisco	17
Quintana Roo	2	Nuevo León	18
Oaxaca	3	Tabasco	19
Yucatán	4	Guanajuato	20
Baja California	5	Tamaulipas	21
Sinaloa	6	Baja California Sur	22
Campeche	7	Durango	23
Guerrero	8	Distrito Federal	24
Nayarit	9	Zacatecas	25
Veracruz	10	México	26
Michoacán	11	Tlaxcala	27
Colima	12	Querétaro	28
Morelos	13	Sonora	29
Puebla	14	Chihuahua	30
San Luis Potosí	15	Coahuila	31
Hidalgo	16	Aguascalientes	32

Eficiencia en la generación de empleo

Ranking según modelo completo (S.I.): $Y_1 + Y_3 = X_1 + X_2 + X_3$

Estados	Ranking	Estados	Ranking
Chiapas	1	San Luis Potosí	17
Nuevo León	2	Veracruz	18
Baja California	3	Jalisco	19
Distrito Federal	4	Durango	20
Colima	5	Sonora	21
Quintana Roo	6	Tamaulipas	22
Sinaloa	7	Tabasco	23
Nayarit	8	Oaxaca	24
Yucatán	9	Morelos	25
Chihuahua	10	Michoacán	26
Baja California Sur	11	Guanajuato	27
Querétaro	12	Tlaxcala	28
Aguascalientes	13	México	29
Zacatecas	14	Hidalgo	30
Coahuila	15	Puebla	31
Campeche	16	Guerrero	32

Eficiencia en la generación de empleo

Ranking según modelo PO (S.I.): $Y_3 = X_1 + X_2 + X_3$

Estados	Ranking	Estados	Ranking
Chiapas	1	Sonora	17
Baja California	2	Zacatecas	18
Colima	3	Coahuila	19
Quintana Roo	4	Jalisco	20
Sinaloa	5	Yucatán	21
Chihuahua	6	Distrito Federal	22
Nayarit	7	Tabasco	23
Baja California Sur	8	Michoacán	24
Campeche	9	Guanajuato	25
Querétaro	10	Morelos	26
San Luis Potosí	11	Oaxaca	27
Nuevo León	12	México	28
Veracruz	13	Hidalgo	29
Durango	14	Puebla	30
Aguascalientes	15	Guerrero	31
Tamaulipas	16	Tlaxcala	32

Eficiencia modelo sólo PO (S.I.)



Eficientes

- Chiapas
- Nuevo León
- Baja California
- Distrito Federal
- Colima
- Quintana Roo
- Sinaloa
- Nayarit
- Yucatán
- Chihuahua
- Baja California Sur

Ineficiencia baja

- Querétaro
- Aguascalientes
- Zacatecas
- Coahuila
- Campeche
- San Luis Potosí

Ineficiencia moderada

- Veracruz
- Jalisco
- Durango
- Sonora
- Tamaulipas

Ineficiencia muy alta

- Tabasco
- Oaxaca
- Morelos
- Michoacán
- Guanajuato
- Tlaxcala

Ineficiencia alta

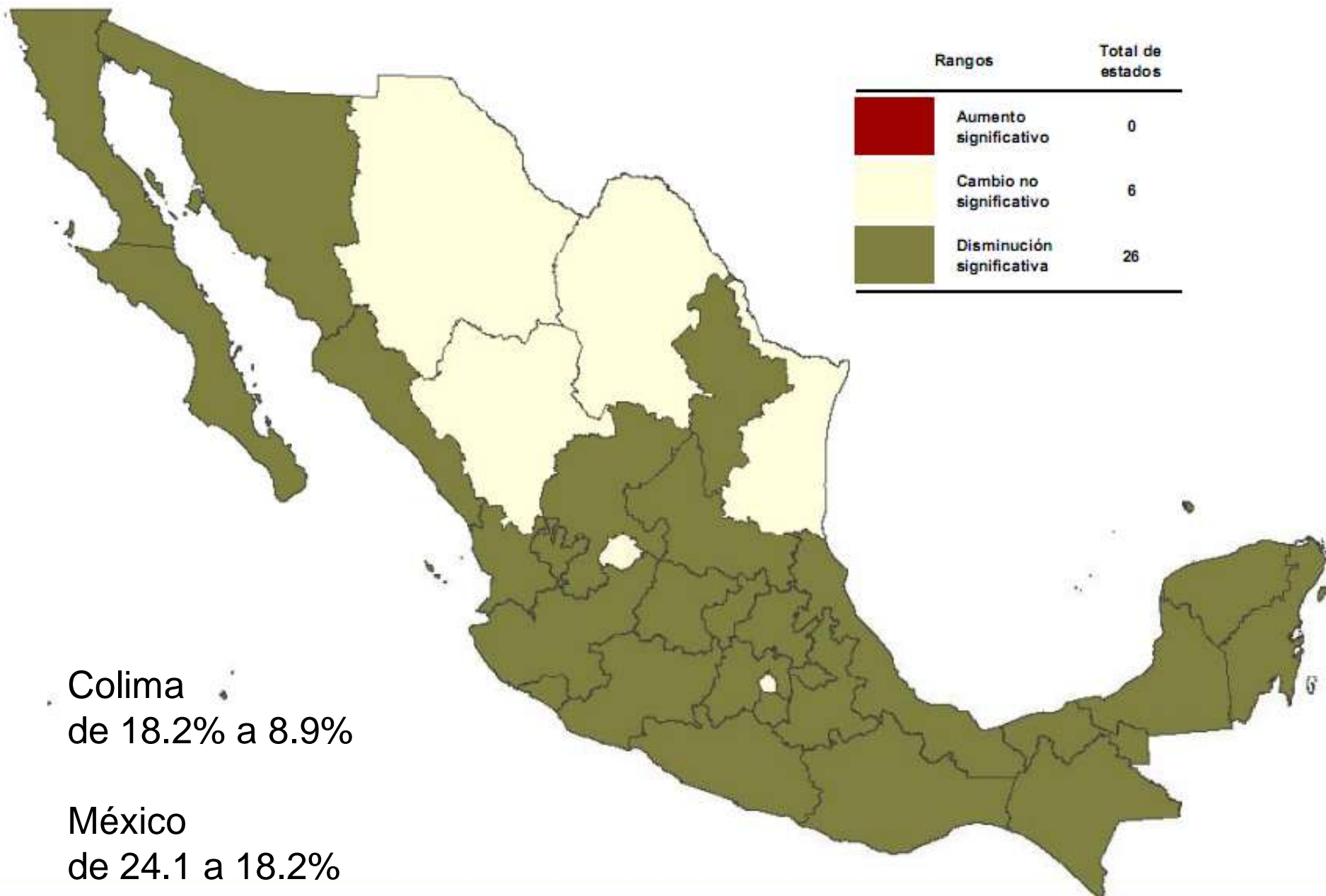
- México
- Hidalgo
- Puebla
- Guerrero



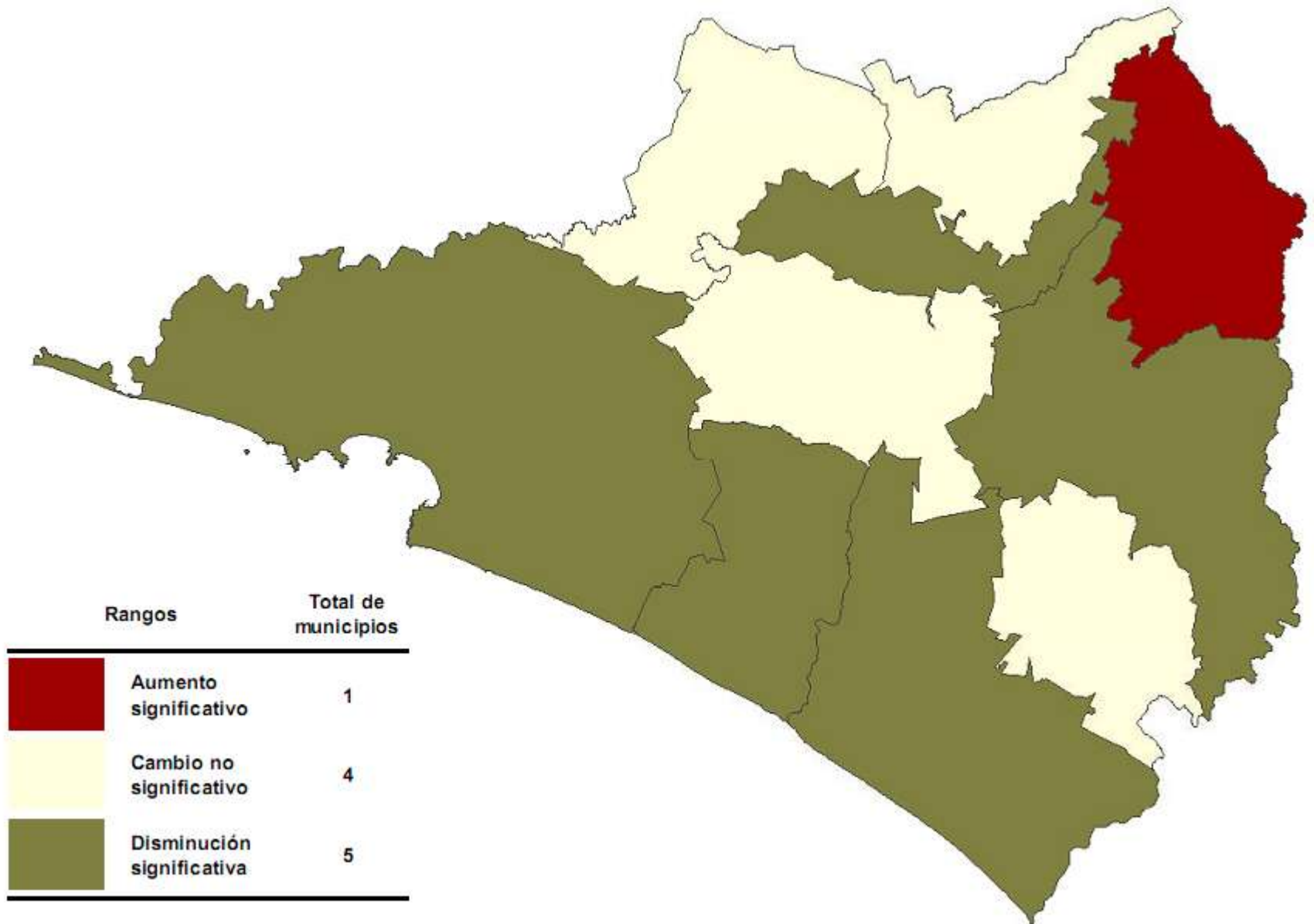
colima
LATE PARA TODOS
GOBIERNO DEL ESTADO

MARGINACIÓN Y POBREZA EN EL ESTADO DE COLIMA

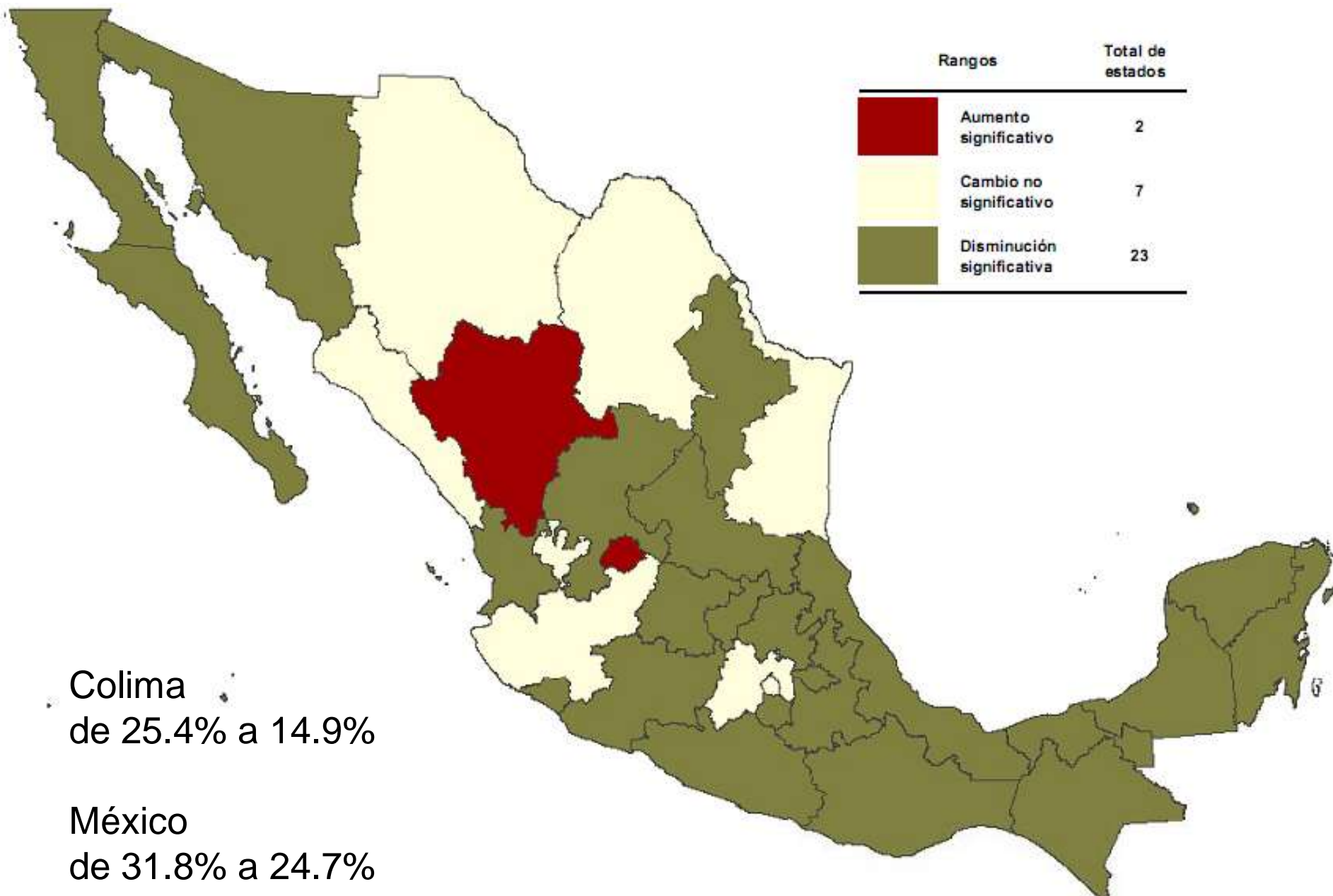
Cambios en la incidencia de pobreza alimentaria, a nivel estatal 2000-2005



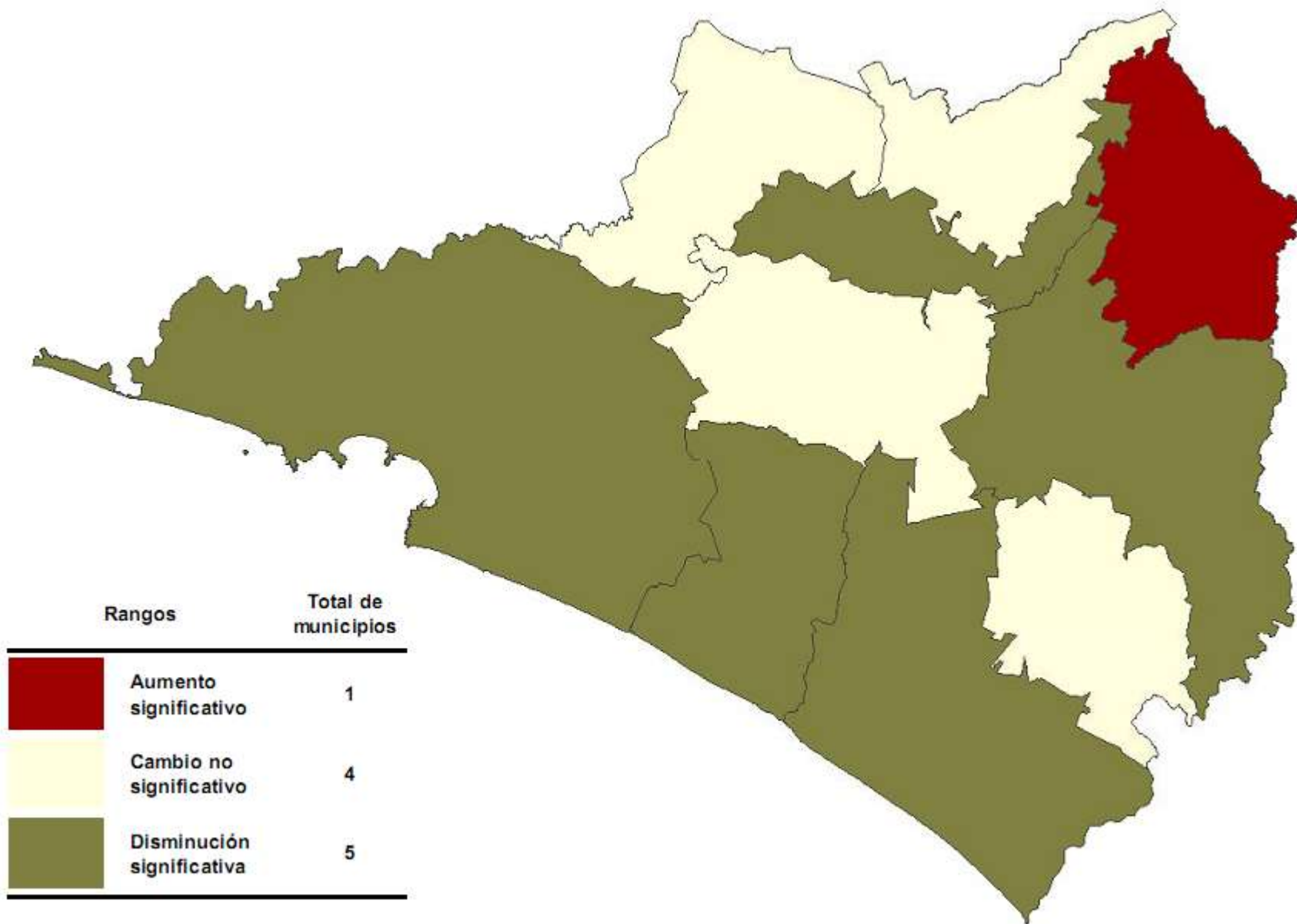
Cambios en la incidencia de pobreza alimentaria a nivel municipal, 2000-2005



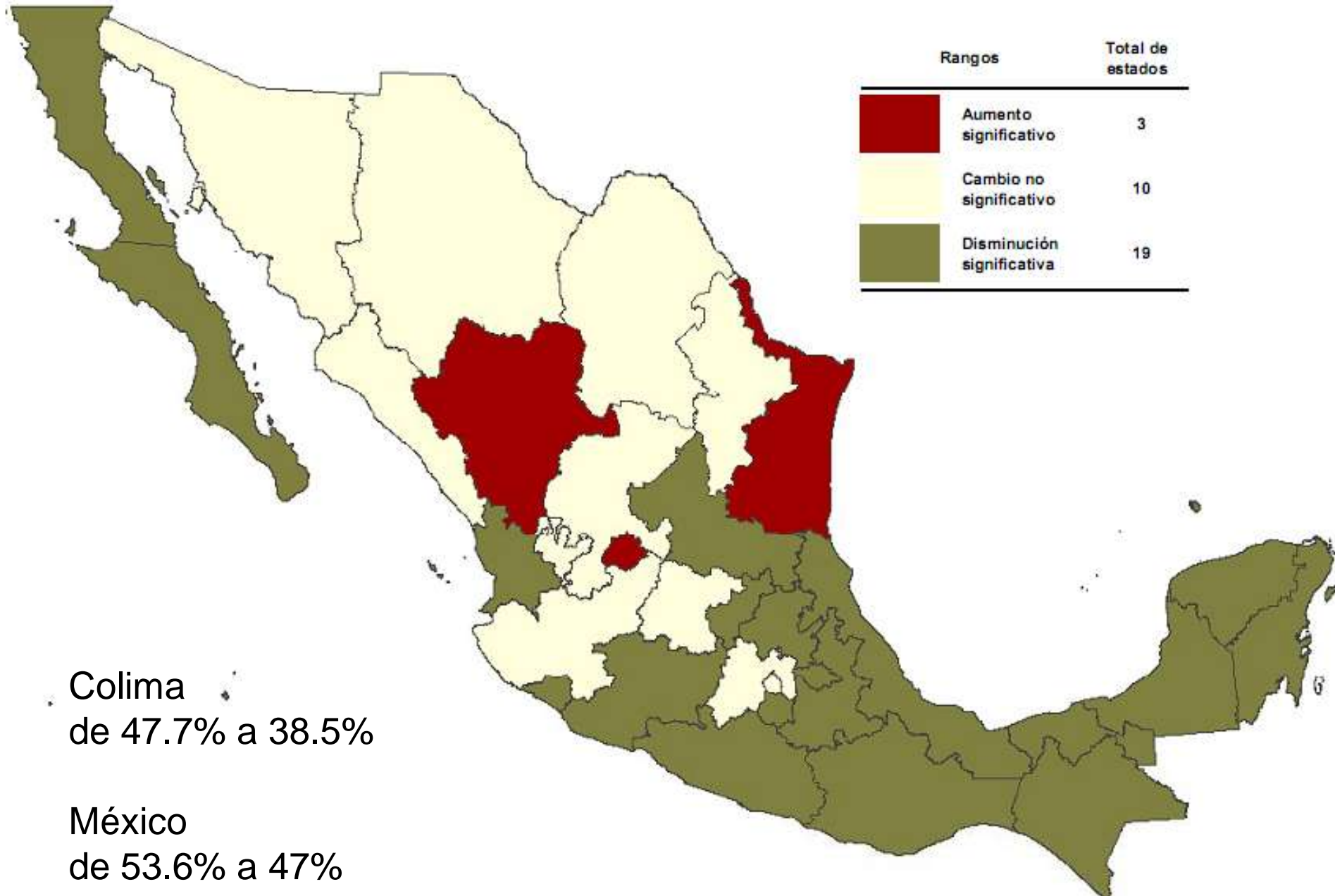
Cambios en la incidencia de pobreza de capacidades a nivel estatal, 2000-2005



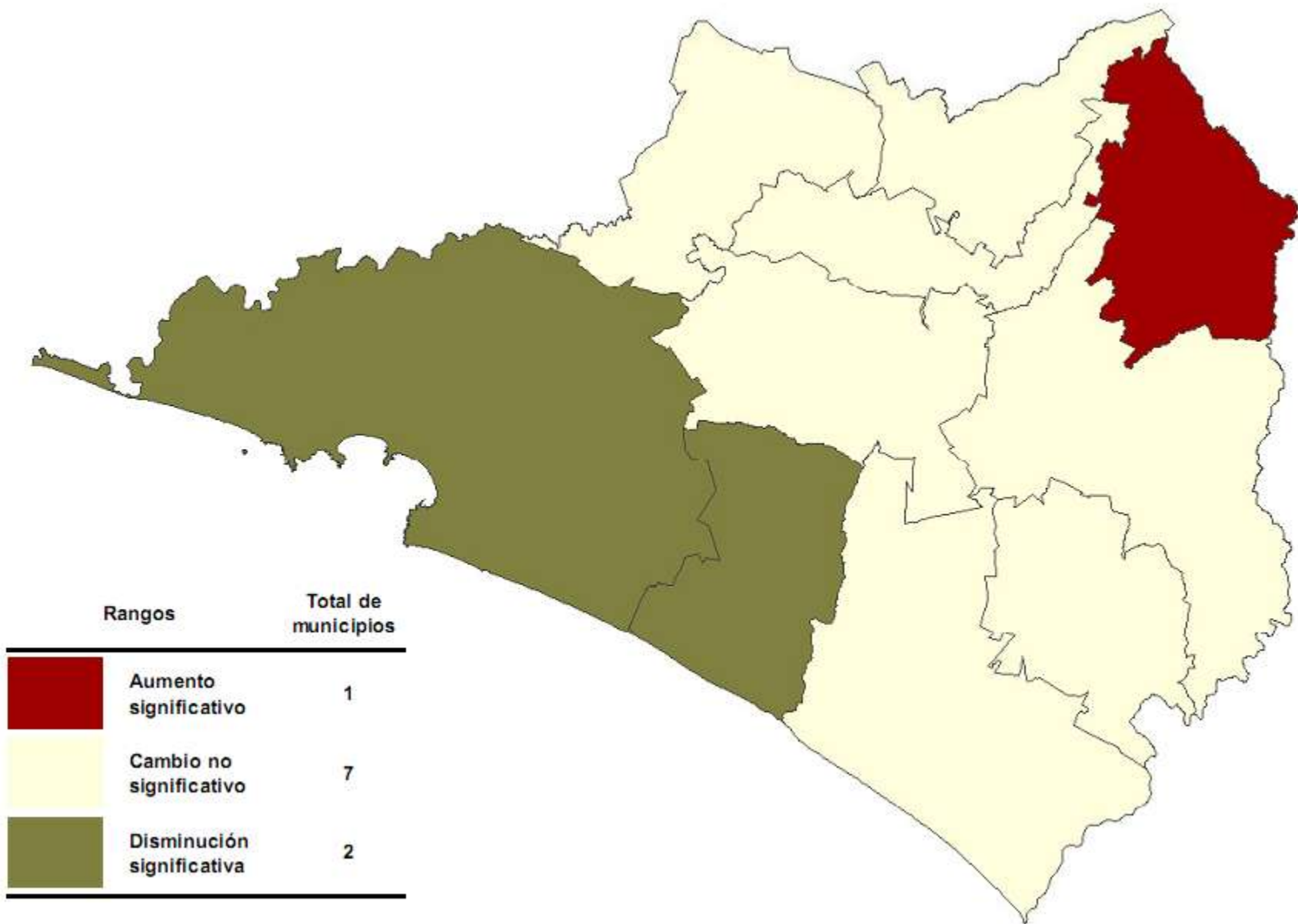
Cambios en la incidencia de pobreza de capacidades a nivel municipal, 2000-2005



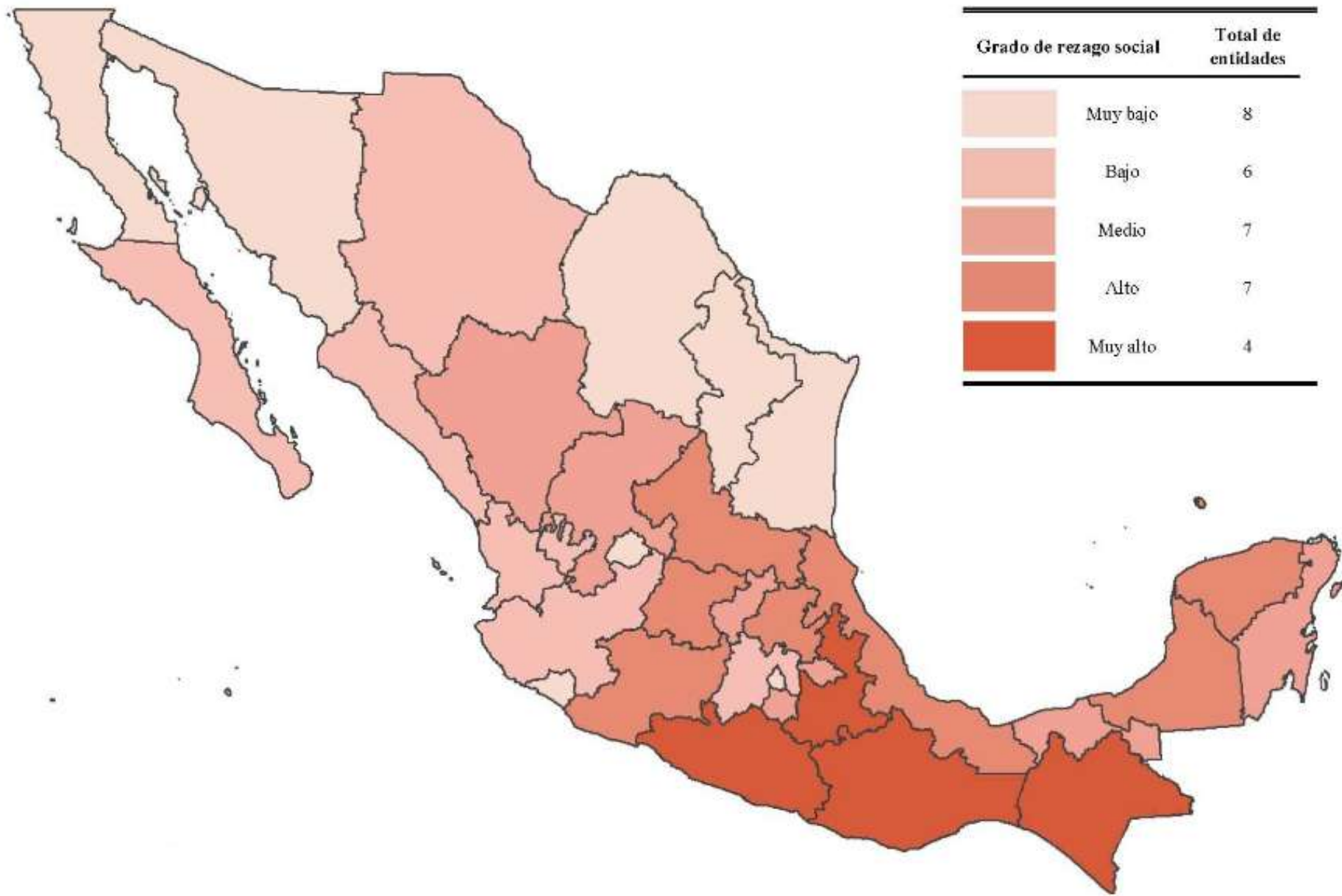
Cambios en la incidencia de pobreza de patrimonio a nivel estatal, 2000-2005



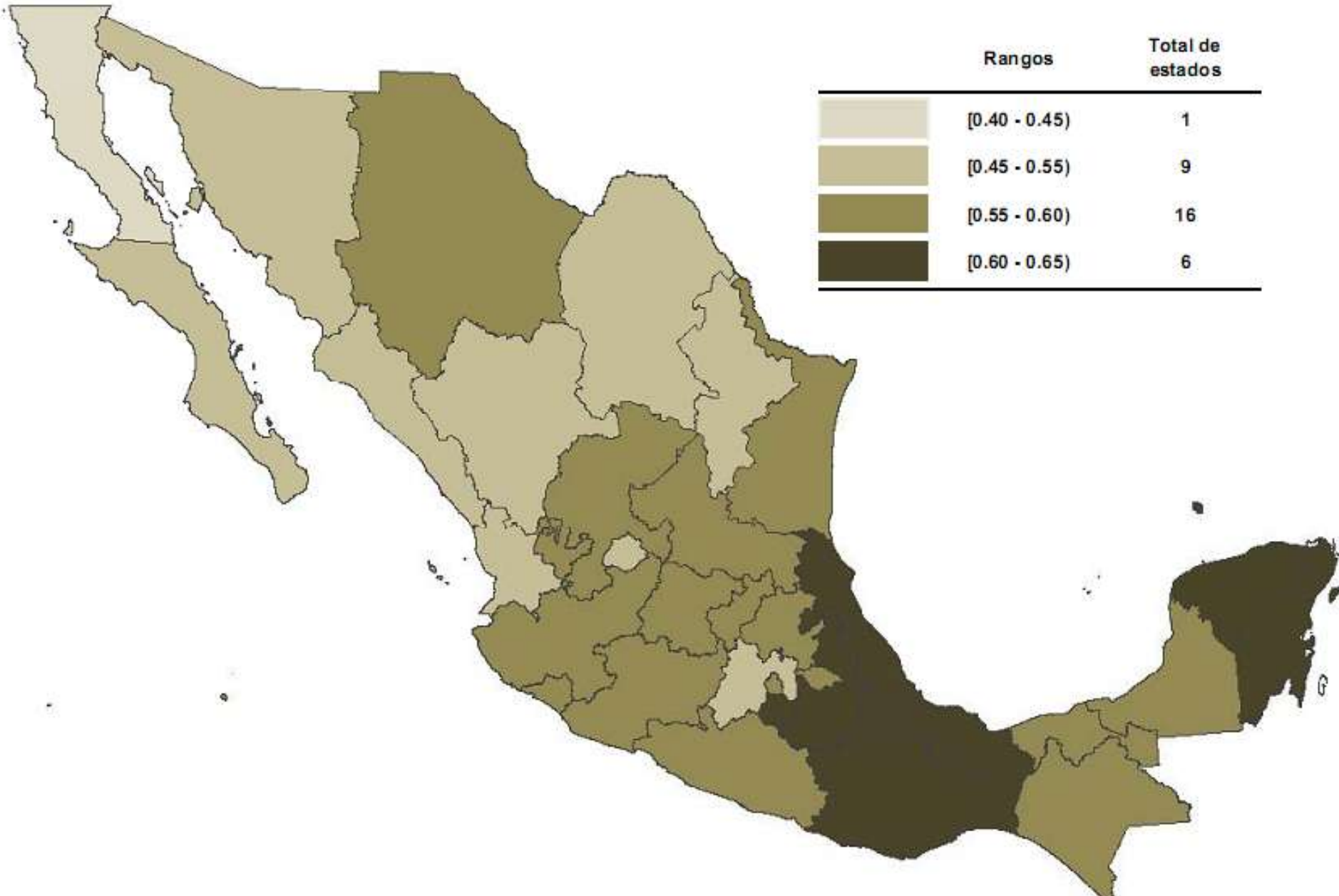
Cambios en la incidencia de pobreza de patrimonio a nivel municipal, 2000-2005



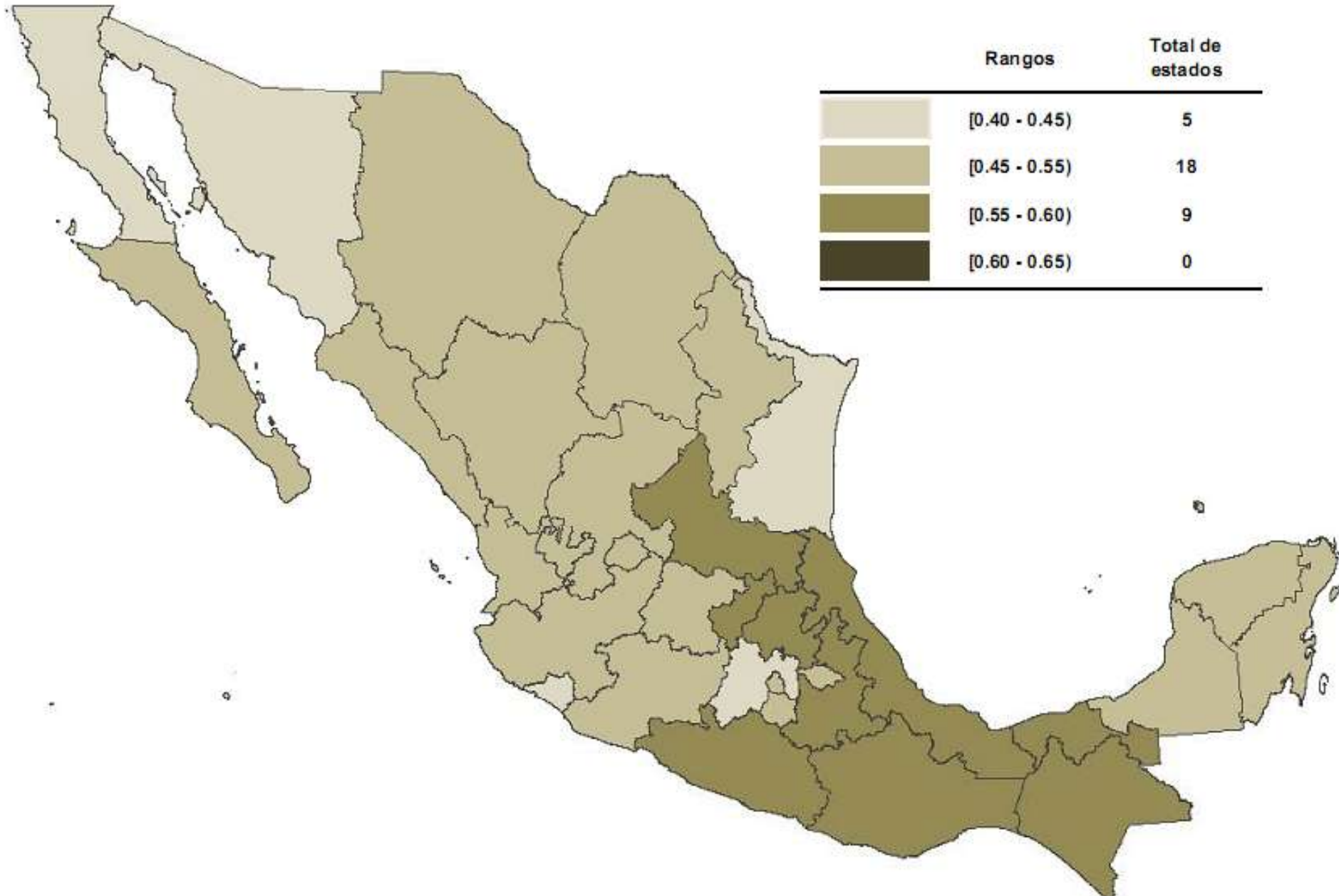
Grado de rezago social a nivel estatal, 2005



Coeficiente de Gini estatal, 2000



Coeficiente de Gini estatal, 2005



GRACIAS!!!
GOBIERNO DEL ESTADO DE COLIMA
SECRETARÍA DE FOMENTO ECONÓMICO
C. Rafael Gutiérrez Villalobos



Correo electrónico: rgutierrez@col.gob.mx
Complejo Administrativo del Gobierno del Estado
Av. Ejército Mexicano s/n esq. Libramiento Tercer Anillo
Periférico, Edificio “A” Segundo Piso
Tel/Fax: +52 (312) 316-2029 E-mail: sefome@col.gob.mx
Website: www.sefome.gob.mx